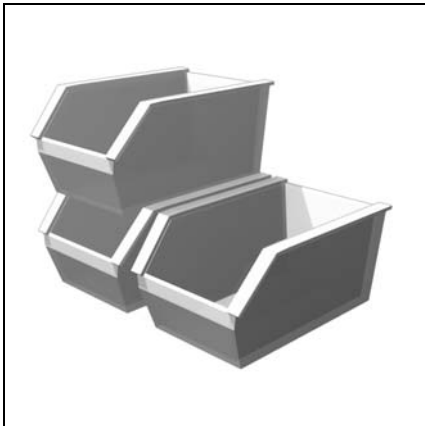


N8.5800 L-E
N8.7100 L-E
N9.8700 L-E
N9.10400 L-E

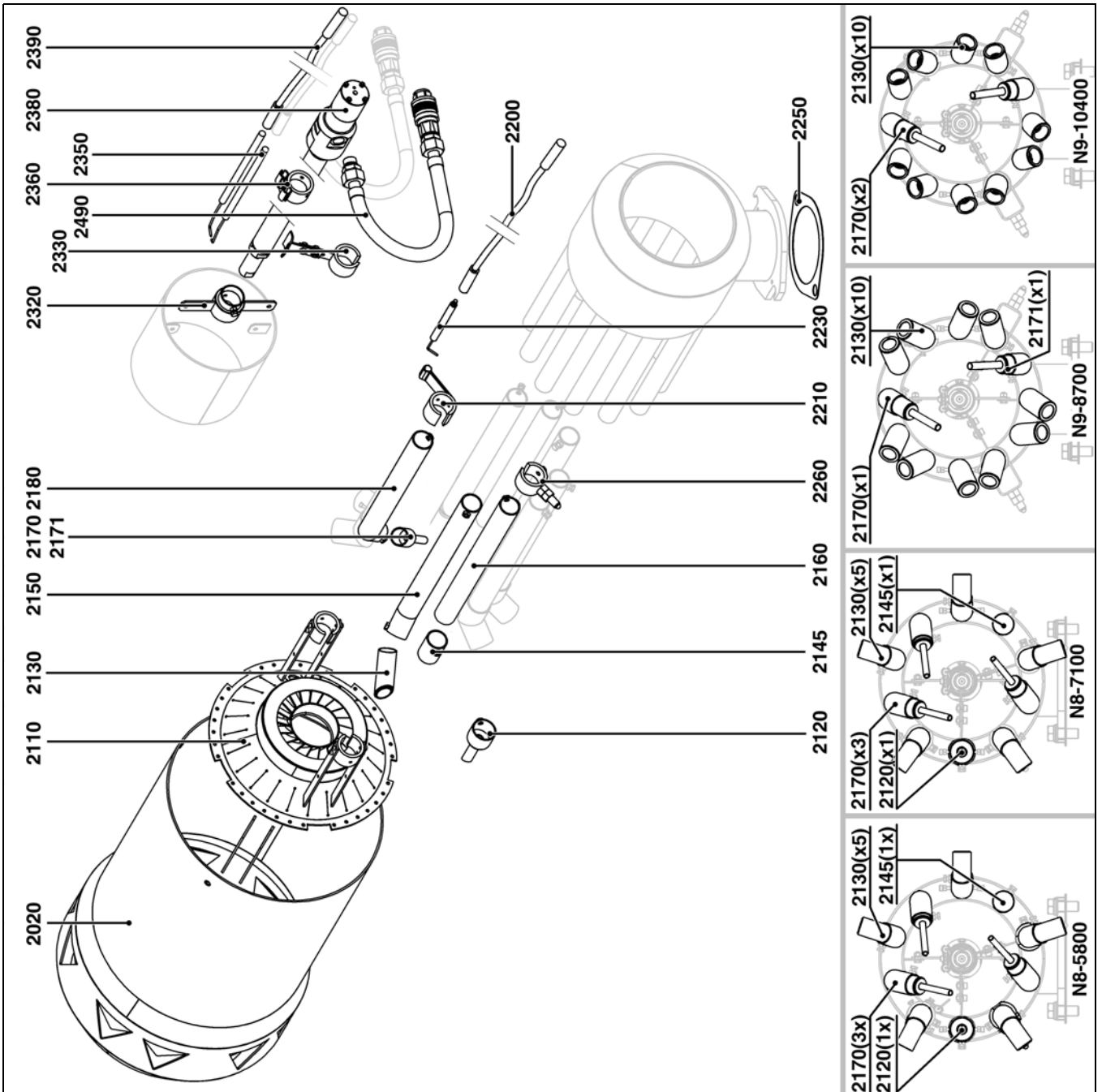
elco



Базовые запчасти
Recambios básicos
Lista części zamiennych
Yedek parça listesi



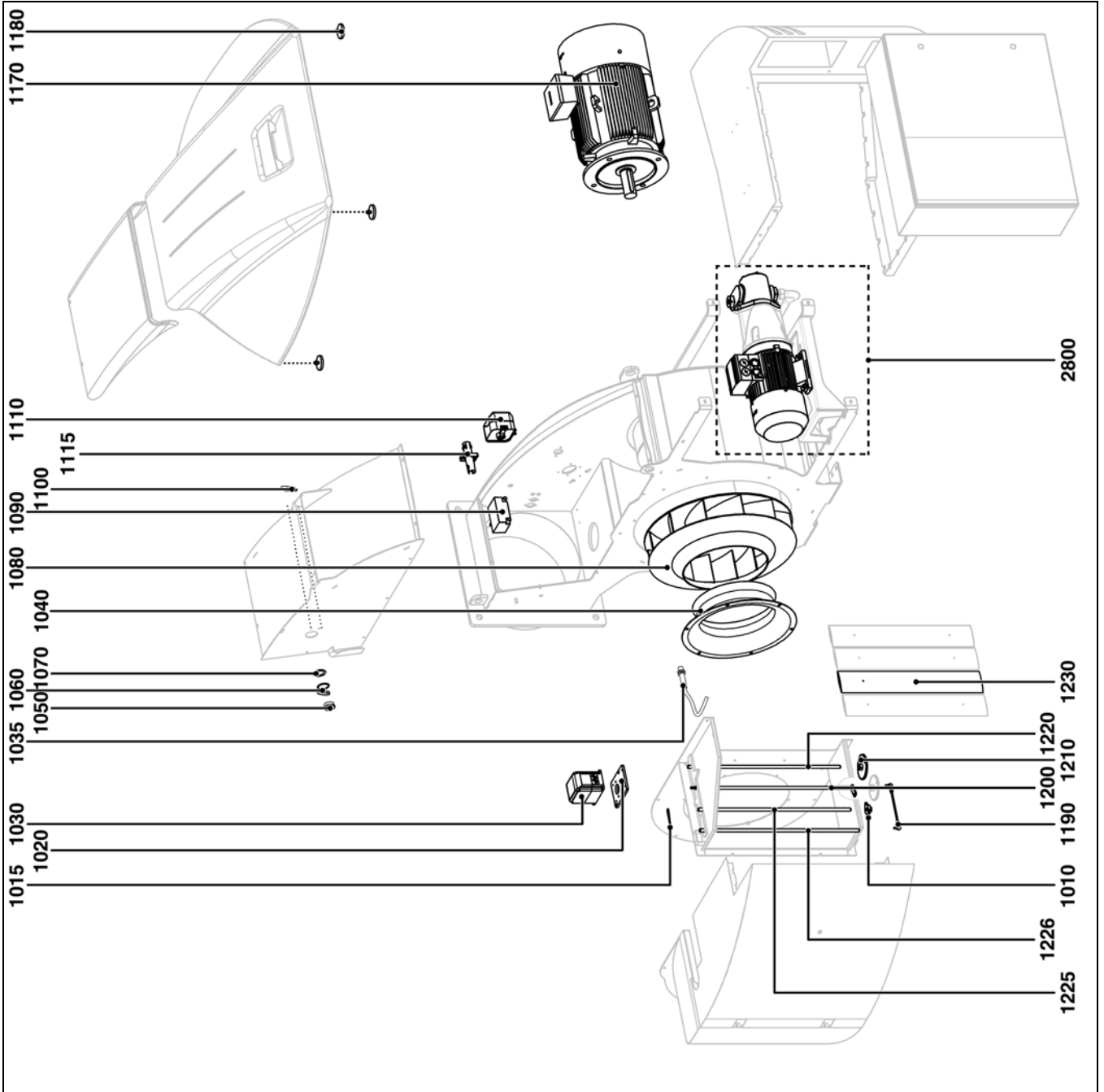
| Pos. | | Art. Nr. | |
|------|--|--|---|
| 2020 | N8.5800 KN N8.5800 KM N8.5800 KL | 14 081 599 14 089 398 14 089 409 | 65312 078 65312 079 65312 080 |
| | N8.7100 KN N8.7100 KM N8.7100 KL | 14 088 540 14 088 683 14 088 694 | 65312 081 65312 082 65312 083 |
| | N9 KN N9 KM N9 KL | 14 055 199 14 089 508 14 089 519 | 65312 084 65312 085 65312 086 |
| 2110 | N8 N9.8700 N9.10400 | 14 082 028 161 869 2348 14 084 701 | 65312 087 65311 881 65312 088 |
| 2120 | N8 (x1) | 14 088 573 | 65312 089 |
| 2130 | N8.5800 (x5) N8.7100 (x5) N9.8700 (x10) N9.10400 (x10) | 14 088 562 14 088 551 14 088 056 14 084 745 | 65312 090 65312 091 65312 092 65312 093 |
| 2145 | N8 (x1) | 168 873 8292 | 65312 094 |
| 2150 | N8.5800 (x5) N8.7100 (x5) N9.8700 (x10) N9.10 400 (x10) | 168 883 3783 168 864 8868 14 088 056 14 084 745 | 65312 095x 65311 710 65312 092 65312 093 |
| 2160 | N8.5800/7100 (x1) | 168 827 2637 | 65311 882 |
| 2170 | N8.5800/7100 (x3) N9.8700 (x1) N9.10400 (x2) | 14 059 973 14 060 259 14 060 259 | 65312 096 65311 683 65311 683 |
| 2171 | N9.8700(x1) | 14 053 208 | 65312 013 |
| 2180 | N8.5800 (x3) N8.7100 (x3) N9.8700/10400 (x2) | 14 047 939 168 880 6633 14 084 734 | 65312 097 65311 712 65312 098 |
| 2200 | N8/N9 | 173 873 9400 | 65311 373 |
| 2210 | N8/N9 | 14 054 726 | 65311 662 |
| 2230 | N8/N9 (x1) | 14 060 710 | 65311 690 |
| 2250 | N8/N9 | 196 882 7383 | 65311 713 |
| 2260 | N8.5800/7100 N9.8700/10400 (x2) | 14 066 782 14 060 545 | 65312 022 65312 023 |
| 2320 | N8/N9 | 14 010 132 | 65312 099 |
| 2330 | N8/N9 (x2) | 161 882 2651 | 65312 100 |
| 2350 | N8/N9 (x2) | 172 870 3262 | 65310 331 |
| 2360 | N8/N9 | - | 65312 101 |
| 2380 | N8/N9 KN N8/N9 KM N8/N9 KL | 142 881 3445 142 881 3456 142 881 3478 | 65312 102 65311 884 65310 280 |
| 2390 | N8/N9 | 172 877 7751 | 65311 594 |
| 2490 | N8/N9 | 448 880 8786 | 65311 435 |



| Pos. | Наименование | Denominación | Opis | Tanım |
|------|---|-----------------------------------|----------------------------------|----------------------------|
| 2020 | Жаровая труба | Tubo de la llama | Piomienica | Alev borusu |
| 2110 | Дефлектор | Deflector | Deflektor | Deflektör |
| 2120 | Стабилизирующая форсунка | Difusor de estabilización | Dysza stabilizacyjna | Stabilizasyon memesi |
| 2130 | | | | |
| 2145 | | | | |
| 2150 | Газовая трубка | Tubo de gas | Przewód gazowy | Gaz borusu |
| 2160 | Газовая трубка | Tubo de gas | Przewód gazowy | Gaz borusu |
| 2170 | Газовая форсунка | Difusor de gas | Dysza gazu | Gaz memesi |
| 2171 | Газовая форсунка | Difusor de gas | Dysza gazu | Gaz memesi |
| 2180 | Газовая трубка | Tubo de gas | Przewód gazowy | Gaz borusu |
| 2200 | | | | |
| 2210 | Держатель электрода | Soporte de electrodo | Wspornik elektrody | Elektrot desteği |
| 2230 | Пусковой электрод, газ | Electrodo de encendido de gas | Elektroda zaplonowa gazu | Gaz ateşleme elektrodu |
| 2250 | Уплотнительная прокладка для овального фланца | Junta para brida oval | Uszczelka dla kolnierza owalnego | Oval flanş contası |
| 2260 | | | | |
| 2320 | | | | |
| 2330 | | | | |
| 2350 | Пусковой электрод, жидкое топливо | Electrodo de encendido de fueloil | Elektroda zaplonowa oleju | Fueloil ateşleme elektrodu |
| 2360 | Держатель электрода | Soporte de electrodo | Wspornik elektrody | Elektrot desteği |
| 2380 | Форсуночная вставка | Varilla de boquilla de retorno | Drażek z dyszami | Meme çubuğu |
| 2390 | | | | |
| 2490 | Топливный шланг | Tubo para fueloil | Wąż oleju | Fueloil hortumu |



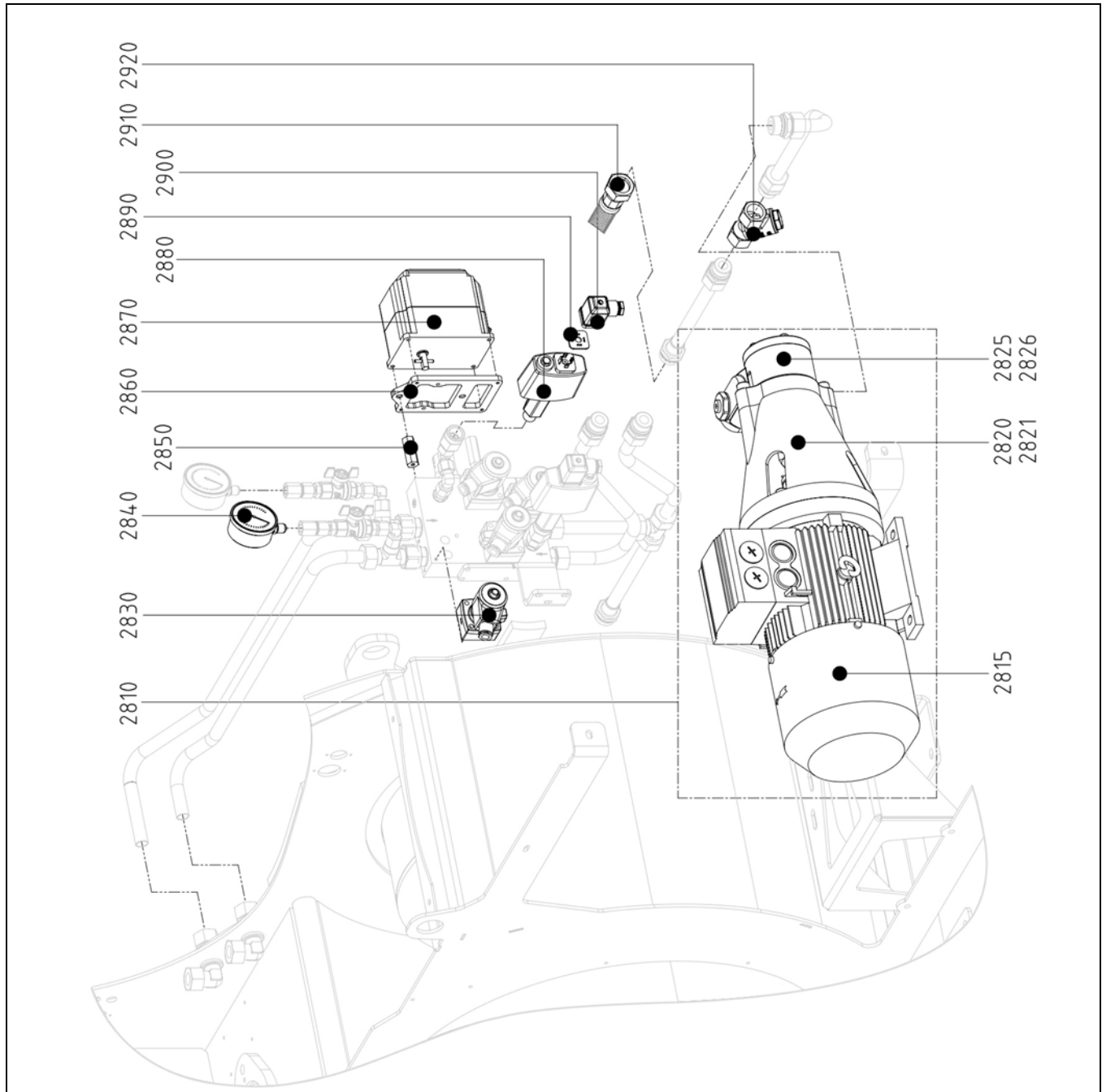
| Pos. | | Art. Nr. | Art. Nr. |
|------|--|--|--|
| 1010 | N8/N9 | 14 069 763 | 65 311 967 |
| 1015 | N8/N9 | 14 053 736 | 65 311 657 |
| 1020 | N8/N9 | 14 060 655 | 65 311 689 |
| 1030 | N8/N9 BT3xx-STE4,5 Etamatic-STM40* | 14 051 822 14 068267* | 65 311 650 65 311 833 |
| 1035 | N8/N9 | 165 841 8384 | 65 311 375 |
| 1040 | N8.5800 N8.7100 N9.8700 N9.10400 | 140 57 652 14 057 641 14 055 364 14 058 741 | 65 311 673 65 311 672 65 311 665 65 311 715 |
| 1050 | N8/N9 | 118 060 3227 | 65 311 574 |
| 1060 | N8/N9 | 118 805 2260 | 65 311 575 |
| 1070 | N8/N9 | 118 055 9591 | 65 311 573 |
| 1080 | N8.5800 N8.7100 N9.8700 N9.10400 | 14 058 730 14 057 619 14 059 016 14 058 202 | 65 311 716 65 311 670 65 311 717 65 311 718 |
| 1090 | N8/N9 (2-Pol.) | 173 873 3651 | 65 310 665 |
| 1100 | N8/N9 | 14 040 173 | 65 311 472 |
| 1110 | N8/N9 | 176 835 2409 | 65 311 595 |
| 1115 | N8/N9 BT3xx-DLX100 EK-S Etamatic-FFS06 | 175 881 1778 175 873 4132 | 13 019 357 65 310 798 |
| 1170 | N8.5800 N8.7100 N9.8700 N9.10400 | 14 056 024 14 056 013 14 056 002 14 055 991 | 65 311 669 65 311 668 65 311 667 65 311 666 |
| 1180 | N8/N9 | 14 041 581 | 65 311 502 |
| 1190 | N8/N9 | 867 877 2574 | 65 311 714 |
| 1200 | N8/N9 | 14 060 600 | 65 311 686 |
| 1210 | N8/N9 | 126 883 7605 | 65 311 701 |
| 1220 | N8/N9 | 14 060 589 | 65 311 685 |
| 1225 | N8/N9 | 14 060 611 | 65 311 687 |
| 1226 | N8/N9 | 14 060 622 | 65 311 688 |
| 1230 | N8/N9 | 14 060 578 | 65 311 684 |
| 2800 | N8/N9 | - | - |



| Pos. | Назначение | Denominación | Opis | Tanım |
|------|---|---|--|---|
| 1010 | Фланцевый подшипник | Cojinete | Łozysko kołnierza | Flanş yatağı |
| 1015 | Индикатор изменения положения заслонки | Indicador de la pestaña de aire | Wskaźnik położenia | Ayar göstergesi |
| 1020 | Пластина двигателя для воздушной заслонки | Placa del motor para válvula de aire | Płyta silnika z przepustnicą powietrza | Hava kapağı için motor plakası |
| 1030 | Сервопривод ВТ3хх-STE4,5 Etamatic-STM40* * левое вращение | Servomotor ВТ3хх-STE4,5 Etamatic-STM40* * Rotación a la izquierda | Naped nast. ВТ3хх-STE4,5 Etamatic-STM40* * Lewe obroty | Ayar tahriki ВТ3хх-STE4,5 Etamatic-STM40* * Sola döndürme |
| 1035 | Намур датчик | Namur sensor | Namur czujnik | Namur sensör |
| 1040 | Всасывающий диффузор | Entrada de aire | Lej zasysający | Giriş hunisi |
| 1050 | Глазок для контроля пламени | Mirilla | Lampka kontrolna płomienia | Donanımlı alev ikazı |
| 1060 | Крышка глазка для контроля пламени | Cubierta de la mirilla | Pokrywka wzornika | Kazan camı kapağı |
| 1070 | Гайка глазка для контроля пламени | Tuerca de la mirilla | Nakrętka wzornika | Kazan camı somunu |
| 1080 | Рабочее колесо | Turbina | Turbina | Türbin |
| 1090 | Трансформатор розжига | Transformador | Transformator zapłonowy | Ateşleme trafosu |
| 1100 | Зеркало глазка для контроля пламени | Espejo | Lusterko do wzornika | Kazan camı için görüş aynası |
| 1110 | Реле давления | Presostato | Czujnik ciśnienia | Basınc kontrolörü |
| 1115 | Фоторезистор | Detector de llama | Fotokomórka | Hücre |
| 1120 | Газовая заслонка в сборе | Válvula de gas montada | Przepustnica gazu | Komple gaz keleşi |
| 1130 | Крепежный болт | Espaciadores | Kolek mocujący | Sabitleme saplaması |
| 1140 | Пластина двигателя, сервопривод | Placa del servomotor | Płyta silnika napędu nastawczego | Ayar tahriki motor plakası |
| 1150 | Муфта | Acoplamiento | Sprzęgło | Kavrama |
| 1160 | Сервопривод ВТ3хх-STE4,5 Etamatic-STM40* * левое вращение | Servomotor ВТ3хх-STE4,5 Etamatic-STM40* * Rotación a la izquierda | Naped nast. ВТ3хх-STE4,5 Etamatic-STM40* * Lewe obroty | Ayar tahriki ВТ3хх-STE4,5 Etamatic-STM40* * Sola döndürme |
| 1170 | Электродвигатель | Motor | Silnik | Motor |
| 1180 | Магнит для кожуха | Imán de fijación para la cubierta | Magnes do pokrywy | Kapak için mıknatıs |
| 1190 | Угловой шарнирный рычаг | Varilla de conexión en ángulo | Drażek kątowy przegubowy | Açılı bağlantı çubuğu |
| 1200 | Вал воздушной заслонки, профили, привод | Eje de la válvula de aire del motor | Wał przepustnicy profilu napędu | Tahrik profili hava kapağı mili |
| 1210 | Зубчатое колесо | Rueda dentada | Koło zębate | Dişli çark |
| 1220 | Вал воздушной заслонки, профили, внутри | Eje interno de la válvula de aire | Wał przepustnicy profilu wewn | İç profil hava kapağı mili |
| 1225 | Вал воздушной заслонки, профили, указатель | Indicador del eje de la válvula de aire | Wał przepustnicy profilu wskazówki | İbre profili hava kapağı mili |
| 1226 | Вал воздушной заслонки, снаружи | Eje externo de la válvula de aire | Wał przepustnicy zewn | Diş hava kapağı mili |
| 1230 | Воздушная заслонка | Válvula de aire | Przepustnica powietrza | Hava klapesi |
| 2800 | Насосный агрегат | Grupo de bomba | Agregat pompy | Pompa ünitesi |



| Pos. | Art. Nr. | Art. Nr. |
|------|-----------------|--------------|
| 2810 | N8 | 14 078 519 |
| | N9.8700 | 65311 406 |
| | N9.10400 | 65311 406 |
| 2815 | N8 | 14 077 639 |
| | N9.8700 | 65312 103 |
| | N9.10400 | 65 311 407 |
| | N9.8700 | 65 311 407 |
| | N9.10400 | 65 311 407 |
| 2820 | N8 | 14 083 524 |
| | N9.8700 | 65 312 104 |
| | N9.10400 | 65 311 408 |
| | N9.8700 | 65 311 408 |
| | N9.10400 | 65 311 408 |
| 2821 | N8 | 123 879 5399 |
| | N9.8700 | 123 879 5402 |
| | N9.10400 | 123 879 5402 |
| 2825 | N8 | 123 879 5424 |
| | N9.8700 | 65 311 409 |
| | N9.10400 | 65 311 409 |
| | N9.8700 | 123 879 5435 |
| | N9.10400 | 123 879 5435 |
| 2826 | N8 | 14 083 535 |
| | N9.8700 | 65 311 410 |
| | N9.10400 | 65 311 410 |
| | N9.8700 | 65 312 105 |
| | N9.10400 | 65 311 411 |
| | N9.8700 | 65 311 411 |
| | N9.10400 | 65 311 411 |
| 2830 | N8/N9 - VL | 578 870 7015 |
| | N8/N9 - RL | 578 870 7015 |
| | N8/N9 | 578 870 7026 |
| | N8/N9 | 147 878 7528 |
| | N8/N9 | 13 022 666 |
| | N8/N9 | 147 878 7517 |
| | N8/N9 | 13 022 667 |
| | N8/N9 | 109 016 0374 |
| | N8/N9 | 65 311 572 |
| | N8/N9 | 156 880 3134 |
| | N8/N9 | 65 311 831 |
| | N8/N9 | 14 079 124 |
| | N8/N9 | 65 311 412 |
| 2870 | N8/N9 | 14 051 822 |
| | BT3xx-STE4.5 | 65 311 650 |
| | Etamatic-STM40* | 14 068 267* |
| | N8/N9 | 176 881 1814 |
| | N8/N9 | 65 311 596 |
| | N8/N9 | 614 849 4679 |
| | N8/N9 | 65 311 616 |
| | N8/N9 | 614 849 4668 |
| | N8/N9 | 65 311 615 |
| | N8/N9 | 148 843 6955 |
| | N8/N9 | 65 311 413 |
| | N8/N9 | 134 833 1806 |
| | N8/N9 | 65 311 414 |

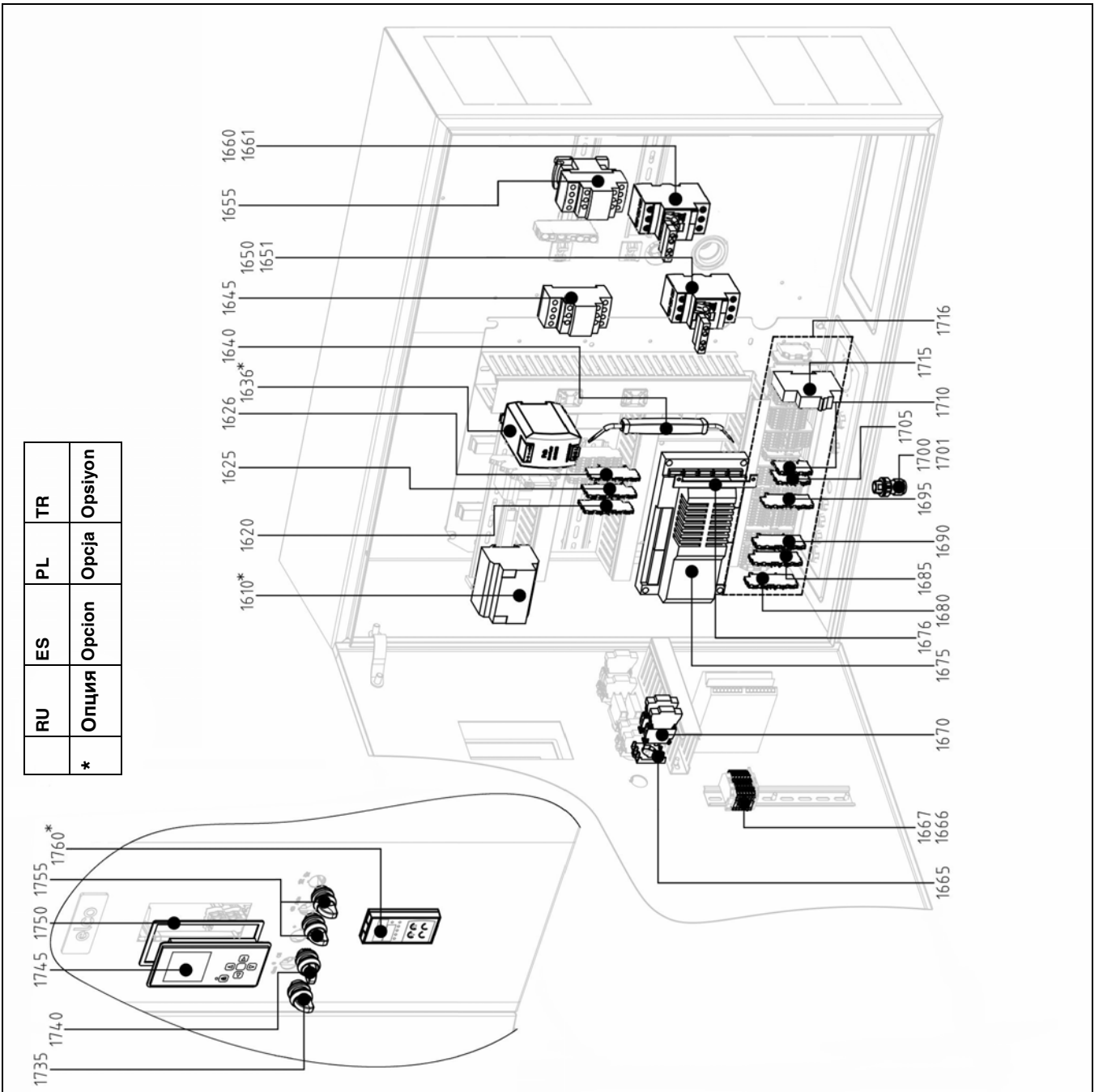


| Pos. | Назначение | Denominación | Opis | Tanım |
|------|--|--|---|--|
| 2810 | Насосный агрегат | Grupo de bomba | Agregat pompy | Pompa ünitesi |
| 2815 | Электродвигатель | Motor | Silnik | Motor |
| 2820 | Муфта | Acoplamiento | Sprzęgło | Kavrama |
| 2821 | Эластичное соединение с муфтой | Corona dentada elástica para acoplamiento | Elastyczny wieniec zębaty sprzęgła | Kavrama için elastik dişli halkası |
| 2825 | Насос | Bomba | Pompa | Pompa |
| 2826 | Комплект прокладок | Conjunto de juntas | Zestaw uszczelek | Conta kiti |
| 2830 | Электроклапан | Válvula del imán | Zawór elektromagnetyczny | Solenoid vana |
| 2840 | Манометр | Manómetro | Manometr | Manometre |
| 2850 | Распорный болт | Distanciadores | Kolek dystansowy | Mesafe saplaması |
| 2860 | Крепежная плита серводвигателя | Placa de sujeción del servomotor | Płyta mocująca silnika nastawczego | Servo motoru sabitleme plakası |
| 2870 | Сервопривод BT3xx-STE4,5 Etamatic-STM40* * левое вращение | Servomotor BT3xx-STE4,5 Etamatic-STM40* * Rotación a la izquierda | Naped nast. BT3xx-STE4,5 Etamatic-STM40* * Lewe obroty | Ayar tahriki BT3xx-STE4,5 Etamatic-STM40* * Sola döndürme |
| 2880 | Реле давления жидкого топлива | Presostato de aceite | Czujnik ciśnienia oleju | Fueloil basınç şalteri |
| 2890 | Уплотнительная прокладка | Junta | Uszczelka | Conta |
| 2900 | Вывод | Conector | Wtyczka | Soket |
| 2910 | Топливный шланг | Tubo flexible de fueloil | Wąż oleju | Fueloil hortumu |
| 2920 | Грязеуловитель | Filtro | Osadnik zanieczyszczeń | Çamurluk etekleri |



| RU | ES | PL | TR |
|----|-------|-------|---------|
| * | Опция | Оpcja | Opsiyon |

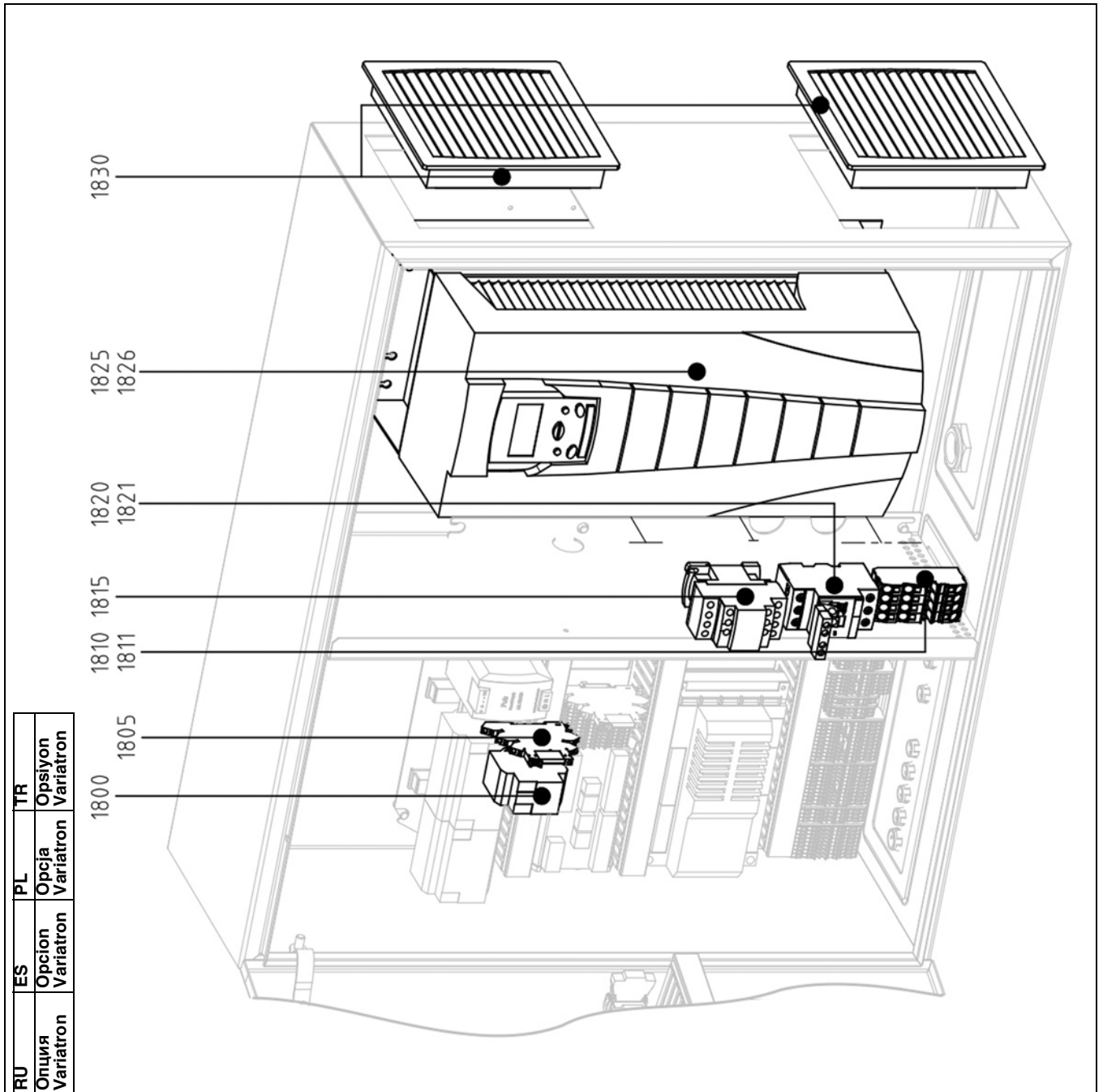
| Pos. | | ART. NR. | |
|------|-------------------|--------------|--------------|
| T610 | N8/N9 | 14 058 488 | 65 311 790 |
| T620 | N8/N9 | 14 041 955 | 65 311 449 |
| T625 | N8/N9 | 14 041 966 | 65 311 447 |
| T626 | N8/N9 | 14 041 977 | 65 311 445 |
| T636 | N8/N9 | 175 881 1789 | 175 881 1789 |
| T640 | N8/N9 | 14 076 022 | 65 311 446 |
| T645 | N8/N9 | 14 043 165 | 65 311 793 |
| T650 | N8/N9 | 14 043 187 | 65 311 794 |
| T651 | N8/N9 | 14 043 198 | 65 311 795 |
| T655 | N8 | 14 063 757 | 65 312 015 |
| | N9.8700 | 14 063 768 | 65 311 796 |
| | N9.10400 | 14 063 779 | 65 311 797 |
| T660 | N8.5800 | 14 063 713 | 65 312 018 |
| | N8.7100 | 14 063 724 | 65 311 798 |
| | N9.8700 | 14 063 735 | 65 312 019 |
| | N9.10400 | 14 063 746 | 65 311 917 |
| T661 | N8/N9 | 14 043 198 | 65 311 795 |
| T665 | N8/N9 | 14 042 032 | 65 311 919 |
| T666 | N8/N9 | 14 041 922 | 65 311 443 |
| T667 | N8/N9 | 14 041 900 | 65 311 444 |
| T670 | N8/N9 - CLED230 | 14 042 054 | 65 311 920 |
| | N8/N9 - CK01 | 14 042 879 | 65 311 921 |
| | N8/N9 - CK02 | 14 055 551 | 65 311 922 |
| | N8/N9 - CK10 | 14 042 043 | 65 311 923 |
| | N8/N9 - CK20 | 14 055 540 | 65 311 924 |
| T675 | N8/N9 - BT 320 | 14 058 411 | 65 312 020 |
| | N8/N9 - BT 330* | 14 058 422 | 65 325 776 |
| T676 | N8/N9 - BT 3xx | 14 058 378 | 65 311 926 |
| T680 | N8/N9 | 14 041 944 | 65 311 927 |
| T685 | N8/N9 | 14 041 977 | 65 311 445 |
| T690 | N8/N9 | 14 041 955 | 65 311 449 |
| T695 | N8/N9 | 14 041 966 | 65 311 447 |
| T700 | N8/N9 - CLICK M16 | 14 081 115 | 65 311 451 |
| | N8/N9 - CLICK M20 | 14 081 126 | 65 311 758 |
| | N8/N9 - CLICK M25 | 14 081 137 | 65 311 759 |
| T701 | N8/N9 - CLICK M16 | 14 083 469 | 65 311 928 |
| | N8/N9 - CLICK M20 | 14 083 480 | 65 311 929 |
| | N8/N9 - CLICK M25 | 14 083 491 | 65 311 930 |
| T705 | N8/N9 | 14 041 922 | 65 311 443 |
| T710 | N8/N9 | 14 041 933 | 65 311 441 |
| T715 | N8/N9 - 10A | 14 043 033 | 65 311 931 |
| T716 | N8/N9 | 14 081 027 | 65 311 932 |
| T720 | N8/N9 M32x1,5 | 14 063 625 | 65 311 933 |
| | N8/N9 M40x1,5 | 641 880 4977 | 65 311 934 |
| T725 | N8/N9 | 14 063 614 | 65 311 935 |
| T730 | N8/N9 | 641 880 4659 | 65 311 936 |
| T731 | N8.5800 | 14 077 177 | 65 312 106 |
| | N8.7100 | 14 077 210 | 65 311 937 |
| | N9.6500 | 14 077 815 | 65 311 938 |
| T732 | N8.5800 | 14 077 188 | 65 312 107 |
| | N8.7100 | 14 077 221 | 65 312 040 |
| | N9 | 14 077 826 | 65 311 939 |
| T735 | N8/N9 | 14 043 044 | 65 311 436 |
| T740 | N8/N9 | 14 046 663 | 65 311 437 |
| T745 | N8/N9 | 14 058 400 | 65 311 363 |
| T750 | N8/N9 | 14 066 903 | 65 311 364 |
| T755 | N8/N9 | 14 042 021 | 65 311 438 |
| T760 | N8/N9 | 175 880 3952 | 65 310 415 |



| Pos. | Описание | Denominación | Opis | Tanım |
|------|---|--|--|--|
| 1610 | Модуль LCM100 | Modulo LCM100 | Modul LCM100 | LCM100 modülü |
| 1620 | Проходная клемма серая | Borne de paso gris | Zacisk przelotowy, szary | Gri devre terminali |
| 1625 | Проходная клемма N | Borne de paso N | Zacisk przelotowy N | N devre terminali |
| 1626 | Проходная клемма PE | Borne de paso PE | Zacisk przelotowy PE | PE devre terminali |
| 1636 | Блок питания | Bloque de alimentación | Zasilacz | Güç kaynağı |
| 1640 | Инструменты | Herramienta de accionamiento | Narzędzie do przełączania | İşletim aracı |
| 1645 | Контактор двигателя, насос | Protección del motor - bomba | Stycznik silnika pompy | Pompa motor koruması |
| 1650 | Предохранительный выключатель двигателя, насос | Interruptor de protección del motor - bomba | Wyłącznik ochronny silnika pompy | Pompa motor koruma şalteri |
| 1651 | Главный контроллер | Interruptor auxiliar | Łącznik pomocniczy | Yardımcı şalter |
| 1655 | Электродвигатель, вентилятор | Motor - compresor | Silnik dmuchawy | Fan motoru |
| 1660 | Предохранительный выключатель двигателя, вентилятор | Interruptor de protección del motor - compresor | Wyłącznik ochronny silnika dmuchawy | Fan motor koruma şalteri |
| 1661 | Главный контроллер | Interruptor auxiliar | Łącznik pomocniczy | Yardımcı şalter |
| 1665 | Шасси, 3 детали | Soporte para aparato, 3 niveles | Wspornik urządzenia, potrójny | Ekipman rafı, 3 gözlü |
| 1666 | Проходная клемма серая | Borne de paso gris | Zacisk przelotowy, szary | Gri devre terminali |
| 1667 | Проходная клемма PE | Borne de paso PE | Zacisk przelotowy PE | PE devre terminali |
| 1670 | Светодиодный элемент, белый Размыкающий контакт Двойной размыкающий контакт Замыкающий контакт Двойной замыкающий контакт | Elemento LED, blanco Contacto de reposo Contacto doble reposo Contacto de cierre Contacto doble cierre | Element LED, biały Styki rozwiernie Podwójne styki rozwiernie Styki zwarte Podwójne styki zwarte | LED elemanı, beyaz Kilit açma kontağı Cift kilit açma kontağı Kilit kontağı Cift kilit kontağı |
| 1675 | Базовый модуль BT340 | Módulo básico BT340 | Modul podstawowy BT340 | BT340 ana modül |
| 1676 | Заглушка X30-X34 | Cubierta X30-X34 | Zaslepka X30-X34 | Kör kapak X30-X34 |
| 1680 | Проходная клемма, оранжевая 4-конт. | Borne de paso naranja cuádruple | Zacisk przelotowy, pomarańczowy, poczwórny | Devre terminali, turuncu 4 gözlü |
| 1685 | Проходная клемма PE 4-конт. | Borne de paso PE cuádruple | Zacisk przelotowy PE, poczwórny | Devre terminali, PE 4 gözlü |
| 1690 | Проходная клемма, серая 4-конт. | Borne de paso gris cuádruple | Zacisk przelotowy, szary, poczwórny | Devre terminali, gri 4 gözlü |
| 1695 | Проходная клемма N 4-конт. | Borne de paso N cuádruple | Zacisk przelotowy N, poczwórny | Devre terminali, N 4 gözlü |
| 1700 | Кабельный соединитель CLICK | Racor atornillado para cables CLICK | Połączenie gwintowane okablowania CLICK | Кабло ракору CLICK |
| 1701 | Инструменты CLICK | Herramienta CLICK | Narzędzie CLICK | CLICK aracı |
| 1705 | Проходная клемма, серая 2-конт. | Borne de paso gris doble | Zacisk przelotowy, szary, podwójny | Devre terminali, gri 2 gözlü |
| 1710 | Проходная клемма, оранжевая 2-конт. | Borne de paso naranja doble | Zacisk przelotowy, pomarańczowy, podwójny | Devre terminali, turuncu 2 gözlü |
| 1715 | Автоматический выключатель | Fusible automático | Bezpiecznik automatyczny | Emniyet otomatığı |
| 1716 | Клеммная колодка | Regleta de bornes | Listwa zaciskowa | Terminal bloğu |
| 1720 | Кабельный коннектор | Racor atornillado para cables | Połączenie gwintowane okablowania | Кабло ракору |
| 1725 | Переходник | Reducción | Redukcja | Azaltma |
| 1730 | Контрайка | Contratuercas | Przeciwnakrętka | Emniyet somunu |
| 1731 | Проходная клемма, серая | Borne de paso gris | Zacisk przelotowy, szary | Gri devre terminali |
| 1732 | Проходная клемма PE | Borne de paso PE | Zacisk przelotowy PE | PE devre terminali |
| 1735 | Светящаяся кнопка, 3-поз., с фиксацией | Botón de selección luminoso, 3 niveles, encajable | Podświetlany przycisk wyboru, 3-stopniowy, bistabilny | İşikli seçim tuşu, 3 kademeli, dışli |
| 1740 | Светящаяся кнопка, 3-поз. | Botón de selección luminoso, 3 niveles | Podświetlany przycisk wyboru, 3-stopniowy | İşikli seçim tuşu, 3 kademeli |
| 1745 | Ручной дисплей управления «Thermowatt» | Pantalla de manejo manual, "Thermowatt" | Wyświetlacz do obsługi ręcznej «Thermowatt» | «Thermowatt» el kumandası ekranı |
| 1750 | Уплотнительная прокладка | Junta | Uszczelka | Conta |
| 1755 | Светящаяся кнопка, 2-поз. | Botón de selección luminoso, 2 niveles | Podświetlany przycisk wyboru, 2-stopniowy | İşikli seçim tuşu, 2 kademeli |
| 1760 | Регулятор мощности RWF40 | Regulador de potencia RWF40 | Regulator mocy RWF40 | RWF40 güç regülatörü |



| Pos. | Art. Nr. | Art. Nr. |
|------|----------|------------|
| 1800 | N8/N9 | 14 058 455 |
| 1805 | N8/N9 | 14 057 212 |
| 1810 | N8 | 14 077 210 |
| | N9 | 14 077 815 |
| 1811 | N8/N9 | 14 077 826 |
| 1815 | N8/N9 | 14 043 165 |
| 1820 | N8/N9 | 14 043 187 |
| 1821 | N8/N9 | 14 043 198 |
| 1825 | N8.5800 | 14 063 790 |
| | N8.7100 | 14 063 801 |
| | N9.8700 | 14 063 812 |
| | N9.10400 | 14 063 823 |
| 1826 | N8/N9 | |
| 1830 | N8/N9 | 14 063 834 |

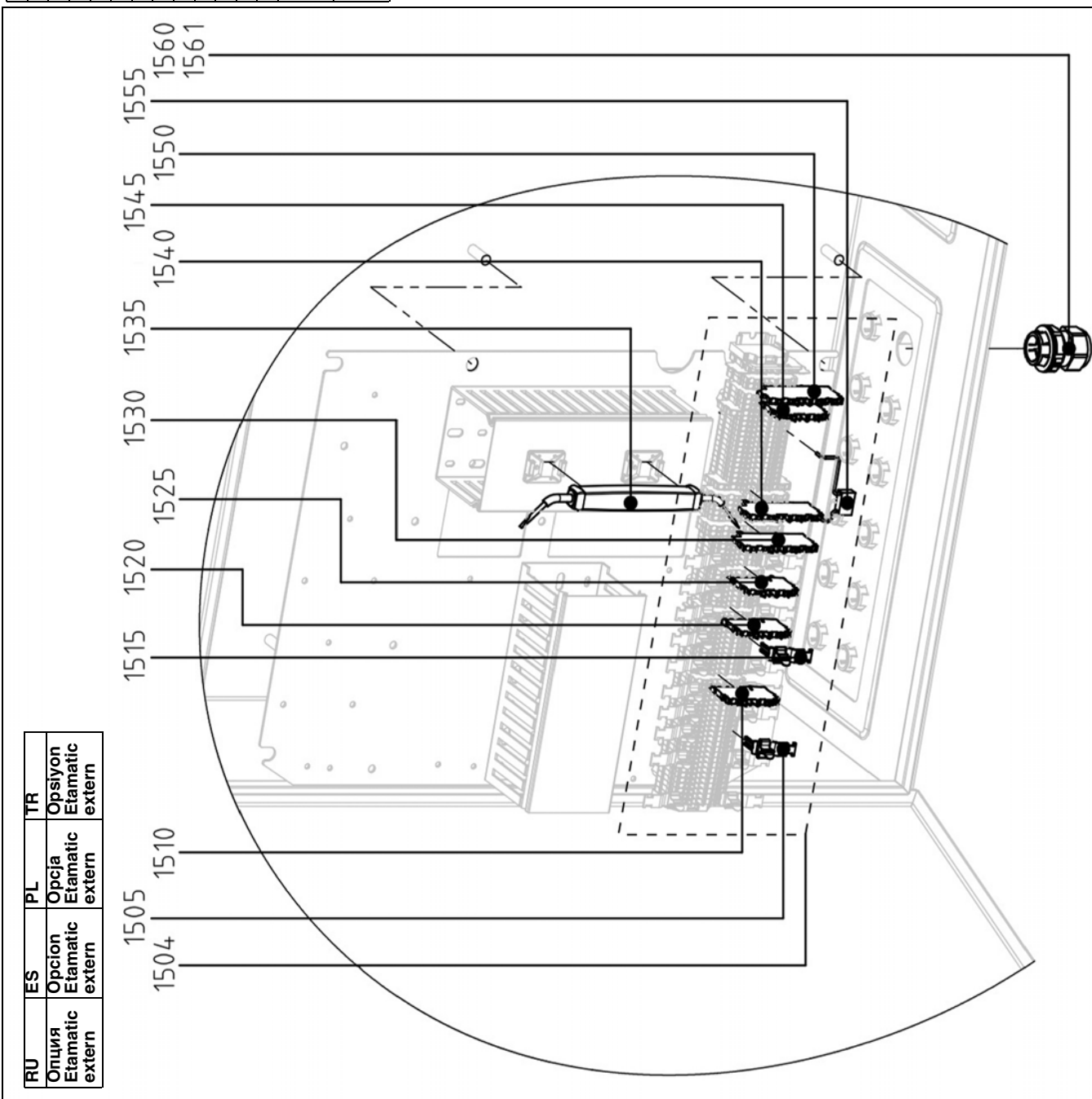


| RU | ES | PL | TR |
|-----------|-----------|-----------|-----------|
| Опция | Opcion | Opcja | Opsiyon |
| Variatron | Variatron | Variatron | Variatron |

| Pos. | Описание | Denominación | Opis | Tanım |
|------|--|--|----------------------------------|----------------------------------|
| 1800 | Модуль VSM100 | Módulo VSM100 | Modul VSM100 | VSM100 modülüü |
| 1805 | Реле | Relé | Przełącznik | Röle |
| 1810 | Проходная клемма, серая | Borne de paso gris | Zacisk przelotowy, szary | Gri devre terminali |
| 1811 | Проходная клемма PE | Borne de paso PE | Zacisk przelotowy PE | PE devre terminali |
| 1815 | Защита двигателя, насос | Protección del motor - bomba | Ochrona silnika pompy | Pompa motor koruması |
| 1820 | Предохранительный выключатель двигателя, насос | Interrupción de protección del motor - bomba | Wyłącznik ochronny silnika pompy | Pompa motor koruma şalteri |
| 1821 | Главный контроллер | Interruptor auxiliar | Łącznik pomocniczy | Yardımcı şalter |
| 1825 | Преобразователь частоты | Convertidor de frecuencia | Falownik | Frekans dönüştürücü |
| 1826 | Главный вентилятор, преобразователь частоты | Ventilador principal - convertidor de frecuencia | Główny wentylator falownika | Frekans dönüştürücü için ana fan |
| 1830 | Фильтр | Filtro | Filtr | Filtre |





| Pos. | | Art. Nr. | |
|------|-------------------|------------|------------|
| 1504 | N8/N9 | 14 081 093 | 65 311 439 |
| 1505 | N8/N9 | 14 065 231 | 65 311 440 |
| 1510 | N8/N9 | 14 041 933 | 65 311 441 |
| 1515 | N8/N9 | 14 065 242 | 65 311 442 |
| 1520 | N8/N9 | 14 041 922 | 65 311 443 |
| 1525 | N8/N9 | 14 041 900 | 65 311 444 |
| 1530 | N8/N9 | 14 041 977 | 65 311 445 |
| 1535 | N8/N9 | 14 076 022 | 65 311 446 |
| 1540 | N8/N9 | 14 041 966 | 65 311 447 |
| 1545 | N8/N9 | 14 041 889 | 65 311 448 |
| 1550 | N8/N9 | 14 041 955 | 65 311 449 |
| 1555 | N8/N9 | 14 042 087 | 65 311 450 |
| 1560 | N8/N9 - CLICK M16 | 14 081 115 | 65 311 451 |
| | N8/N9 - CLICK M20 | 14 081 126 | 65 311 786 |
| | N8/N9 - CLICK M25 | 14 081 137 | 65 311 759 |
| 1561 | N8/N9 - CLICK M16 | 14 083 469 | 65 311 786 |
| | N8/N9 - CLICK M20 | 14 083 480 | 65 311 787 |
| | N8/N9 - CLICK M25 | 14 083 491 | 65 311 788 |



| RU | ES | PL | TR |
|-----------------------|------------------------|-----------------------|-------------------------|
| Опция Etamatic extern | Orsion Etamatic extern | Opcja Etamatic extern | Orsiyon Etamatic extern |

| Pos. | Назначение | Denominación | Opis | Tanım |
|------|--------------------------------------|-------------------------------------|---|----------------------------------|
| 1504 | Клеммная колодка | Regleta de bornes | Listwa zaciskowa | Terminal bloğu |
| 1505 | Вставная ножка EMV 3-6 мм | Pie de sujeción (CEM) 3-6 mm | Stopka wtykowa EMC 3-6 mm | EMV çatal ayak 3-6 mm |
| 1510 | Проходная клемма оранжевая 2-кратная | Borne de paso naranja doble | Zacisk przelotowy pomarańczowy podwójny | Devre terminali, turuncu 2 gözüü |
| 1515 | Вставная ножка EMV 6-8 мм | Pie de sujeción (CEM) 6-8 mm | Stopka wtykowa EMC 6-8 mm | EMV çatal ayak 6-8 mm |
| 1520 | Проходная клемма серая 2-кратная | Borne de paso gris doble | Zacisk przelotowy szary podwójny | Devre terminali, gri 2 gözüü |
| 1525 | Проходная клемма PE 2-кратная | Borne de paso PE doble | Zacisk przelotowy PE podwójny | Devre terminali, PE 2 gözüü |
| 1530 | Проходная клемма PE 4-кратная | Borne de paso PE cuádruple | Zacisk przelotowy PE poczwójny | Devre terminali, PE 4 gözüü |
| 1535 | Инструменты | Herramienta de accionamiento | Narzędzie do przelączania | İşletim aracı |
| 1540 | Проходная клемма N 4-кратная | Borne de paso N cuádruple | Zacisk przelotowy N poczwójny | Devre terminali, N 4 gözüü |
| 1545 | Проходная клемма N 2-кратная | Borne de paso N doble | Zacisk przelotowy N podwójny | Devre terminali, N 2 gözüü |
| 1550 | Проходная клемма серая 4-кратная | Borne de paso gris cuádruple | Zacisk przelotowy szary poczwójny | Devre terminali, gri 4 gözüü |
| 1555 | Пробная нагрузка ETAMATIC | Carga de ensayo ETAMATIC | Obciążenie próbne ETAMATIC | ETAMATIC test yuku |
| 1560 | Кабельный соединитель CLICK | Racor atornillado para cables CLICK | Połączenie gwintowane okablowania CLICK | CLICK kablo rakoru |
| 1561 | Инструмент CLICK | Herramienta CLICK | Narzędzie CLICK | CLICK aracı |

| | Условные обозначения | Leyenda | Legenda | Açıklama |
|---|---------------------------|-------------------------|------------------------------|---------------------|
|  | Вспомогательные материалы | Piezas de mantenimiento | Materiały pomocnicze | Yardımcı malzemeler |
| | Запчасти | Piezas de recambio | Części zamienne | Yedek parçalar |
|  | Изнашивающиеся детали | Piezas de desgaste | Elementy podlegające zużyciu | Aşınma parçaları |

elco

К О Н Т А К Т Ы

Distributor in Russia "Teplopartner" LTD
Russia, Krasnodar city, Stasova street, 184, office 4
Tel./fax.: 8 (861) 234 23 83, +7 (961) 854 41 24
www.gorelka-kotel.ru info@gorelka-kotel.ru