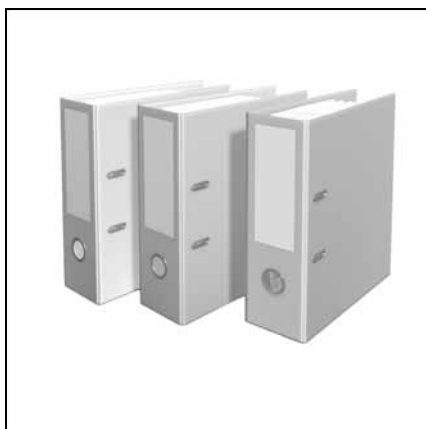
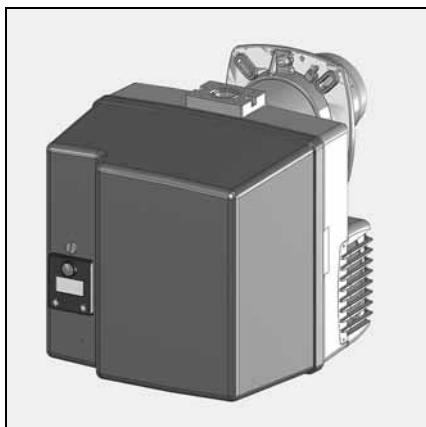


P2.120 G-U(TC)
P2.160 G-U(TC)
P2.210 G-U(TC)

elco



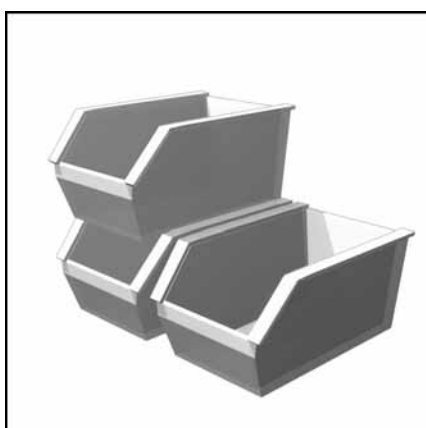
Технические характеристики
Datos técnicos
Dados técnicos
Parametry techniczne
Teknik veriler



ru, es, pt 4200 1050 6100
pl, tr..... 4200 1050 6200



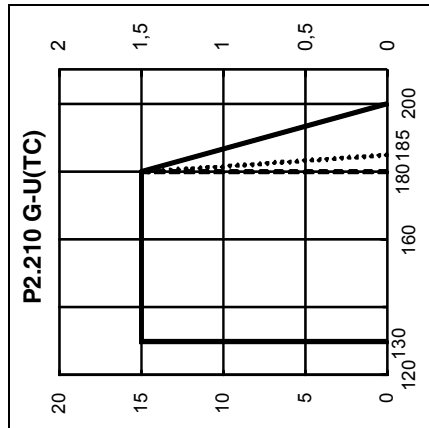
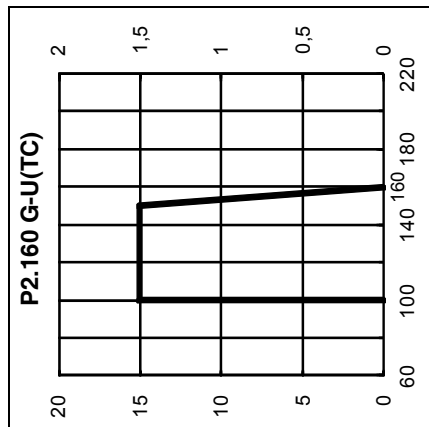
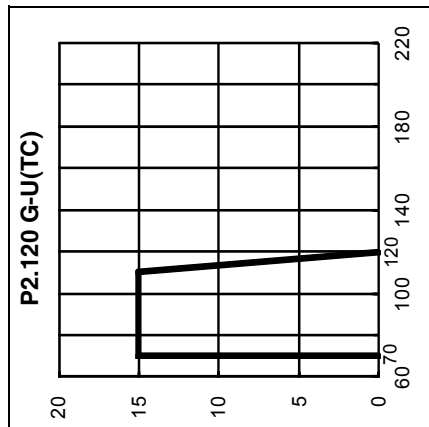
Электрические и гидравлические схемы
Esquemas eléctrico e hidráulico
Esquema elétrico e hidráulico
Schemat elektryczny i hydrauliczny
Elektrik ve hidrolik şemalar



Запчасти
Piezas de recambio
Lista de peças de reposição
Części zamienne
Yedek parçalar



		P2.120 G-U (TC)	P2.160 G-U (TC)	P2.210 G-U (TC)
Мощность горелки мин./макс., кВт	Кoeffициент регулирования	Brülör gücü min./maks. kW	100-160	140-210
Топливо	Relación de regulación	Regulasyon oranı	1:1	
Природный газ (G20) Природный газ (G25) Пропан (G31)	Combustible Gas natural (G20) Gas natural (G25) Gas propano (G31)	Paliwo Gas ziemny (G20) Gas ziemny (G25) Propan (G31)	(G20) H _u = 9,45 kWh / m ³ (G25) H _u = 8,13 kWh / m ³ (G31) H _u = 24,44 kWh / m ³	
Номер одобрения CE	Número de homologación	Número CE	1312 BQ 4069	
Номер одобрения SSIGE	Número de homologación SSIGE	Número SVGW	-	
Класс выходящих веществ по стандарту EN 676 для природного газа: NOx < 80 мг/кВт.ч, на пропане: NOx < 140 мг/кВт.ч при стандартных условиях испытаний	Tipo de emisión según la EN 676 para gases naturales: NOx < 80 mg/kWh, para propano: NOx < 140 mg/kWh en condiciones de ensayo normalizadas	Clase de emisión Controlado do tipo conforme EN 676 para gas natural: NOx < 80 mg/kWh, propan: NOx < 140 mg/kWh, w znormalizowanych warunkach testowych	Emisyon sınıfı EN 676'ye göre doğal gaz: NOx < 80mg/kWh, propan: NOx < 140mg/kWh, standart deneme şartlarında	
Блок управления и безопасности	Cajetín de seguridad	Programador de chama	Güvenlik kutusu TCG1xx	
Газовая рампа	Rampa de gas	Válvula reguladora de gás	Gaz rampası	
Подсоединение газа	Conexión de gas	Conexão de gás	Gaz bağlantısı Rp 3/4"	
Давление газа на входе	Presión de entrada del gas	Pressão de entrada do gás	without TC: MBDLE 407 B01 S20 with TC: MBDLE 412 B01 S20	
Настройка подачи воздуха I	Ajuste del aire I	Regulagem do ar I	Hava ayarı I	
Настройка подачи воздуха II	Ajuste del aire II	Regulagem do ar II	Hava ayarı II	
Дефлектор в головке	Deflector en el cabezal	Cabeçote do queimador	Kafa kısmında deflektör	
Привод воздушной заслонки ручным	Control de la válvula de aire manual	Comando da válvula de ar manual	Hava klapesi kumandası manuel	
Реле давления воздуха (диапазон регулировки)	Manostato de aire (intervalo de ajuste)	Pressostato de ar (Faixa de ajuste)	Hava basınç şalteri (ayar aralığı) 0,5-5 mbar 1-10 mbar	
Контроль пламени	Vigilancia de llama	Monitor da chama	Alev kontrolü x	
Ионизационный зонд	Sonda de ionización	Eletrodo de ionização	Iyonlaşma sondası	
Устройство розжига	Encendedor	Transformador de ignição	Ateşleyici 2P	
Электродвигатель 2840 об/мин	Motor 2840 min. ⁻¹	Motor 2840min. ⁻¹	Motor 160W 2840min. ⁻¹ 130W	
Напряжение	Tensión	Tensão	Gerilim 230V - 50Hz	
Потребляемая электрическая мощность: (при работе)	Potencia eléctrica absorbida (en funcionamiento)	Consumo de energia (em operação)	Emilen elektrik gücü (çalışıyor) 180W 245W 325W	
Приближительная масса, кг	Peso aproximado en kg	Peso aproximado kg	Kg olarak yaklaşık ağırlık 25	
Класс электробезопасности	Índice de protección	Nivel de protección	Koruma endisi IP21	
Уровень шума измеренный согласно ISO9614 (LwA)	Nivel acústico medición según ISO9614 (LwA)	Nivel acústico conforme ISO9614 (LwA)	Akustik seviye ISO9614 (LwA) göre ölçülen 62 64 65	
Окружающая температура при хранении мин./макс	Temperatura ambiente almacenamiento min./máx.	Temperatura ambiente almacenagem min./máx	Ortam/depolama sıcaklığı min./maks -20 ... + 70°C	
Окружающая температура при работе: мин./макс.	Temperatura ambiente funcionamiento: min./máx.	Temperatura ambiente Operação: min./máx	Ortam sıcaklığı çalışma: min./maks 0 ... + 50°C	
Относительная влажность воздуха	Humedad relativa del aire	Umidade relativa do ar	Hava bağıl nemi max. 60% - 40 °C	



..... G20 20mbar
 - - - - G25 25mbar

Кривые мощности

Кривая мощности показывает изменение мощности горелки в зависимости от давления в топочной камере сгорания. Она соответствует максимальным значениям, измеренным в соответствии со стандартом EN676 в стандартном канале.

При выборе горелки необходимо учитывать КПД котла.

Расчет мощности горелки:

$$Q_F = \frac{Q_N}{\eta} \times 100$$

Q_F = мощность горелки, кВт
 Q_N = номинальная мощность котла, кВт
 η = КПД котла, %

Условные обозначения:

P = PROTRON
G = Природный газ/пропан
2 = Типоразмер
210 = Базовая мощность, кВт
KN = Головка горелки стандартной длины
KL = Длинная головка горелки

Curvas de potencia

La curva de potencia representan la potencia del quemador en función de la presión existente en el hogar. Corresponde a los valores máx. medidos, según la norma EN676, en un túnel normalizado.

Para seleccionar el quemador es necesario tener en cuenta el coeficiente de rendimiento de la caldera.

Cálculo de la potencia del quemador:

$$Q_F = \frac{Q_N}{\eta} \times 100$$

Q_F = potencia del quemador (kW)
 Q_N = potencia nominal de la caldera (kW)
 η = rendimiento de la caldera (%)

Leyenda:

P = PROTRON
G = Gas natural/Gas propano
2 = Medidas
210 = Referencia de potencia en kW
KN = Cabezal de combustión de longitud normal
KL = Cabezal de combustión largo

Gráficos de potencia

O gráfico de potencia mostra a potência do queimador como uma função da pressão da câmara de combustão. Corresponde aos valores máximos especificados pela EN 676 medidos no tubo de teste de chama.

A eficiência da caldeira deve ser levada em consideração na seleção do queimador.

Cálculo da potência do queimador:

$$Q_F = \frac{Q_N}{\eta} \times 100$$

Q_F = Potência do queimador (kW)
 Q_N = Potência nominal da caldeira (kW)
 η = Eficiência da caldeira (%)

Explicação da denominação dos tipos de queimador:

P = PROTRON
G = Gas natural/GLP
2 = Dimensões
210 = Potência de saída em kW
KN = Comprimento do cabeçote de queimador normal
KL = Comprimento do cabeçote de queimador longo

Krzywe mocy

Zakres działania określa moc palnika w stosunku do ciśnienia panującego w palenisku. Odpowiada on maksymalnym wartościom zmierzonym zgodnie z normą EN676, w znormalizowanym tunelu.

Przy wyborze palnika należy uwzględnić współczynnik sprawności cieplnej kotła.

Obliczenie mocy palnika:

$$Q_F = \frac{Q_N}{\eta} \times 100$$

Q_F = moc palnika (kW)
 Q_N = moc znamionowa kotła(kW)
 η = sprawność cieplna kotła (%)

Legenda:

P = PROTRON
G = Gaz ziemny / Propan
2 = Wielkość
210 = Wartość odniesienia mocy w kW
KN = Glowica spalania normalnej długości
KL = Glowica spalania długa

Güç eğrileri

Çalışma alanı, ocak tertibatında mevcut basınca göre brülör gücünü gösterir. Standart tünelde EN676 normuna göre ölçülen maksimum değerlere uymaktadır.

Brülör seçeneği için kazan randımının katsayısı dikkate alınmalıdır.

Brülör güç hesabı

$$Q_F = \frac{Q_N}{\eta} \times 100$$

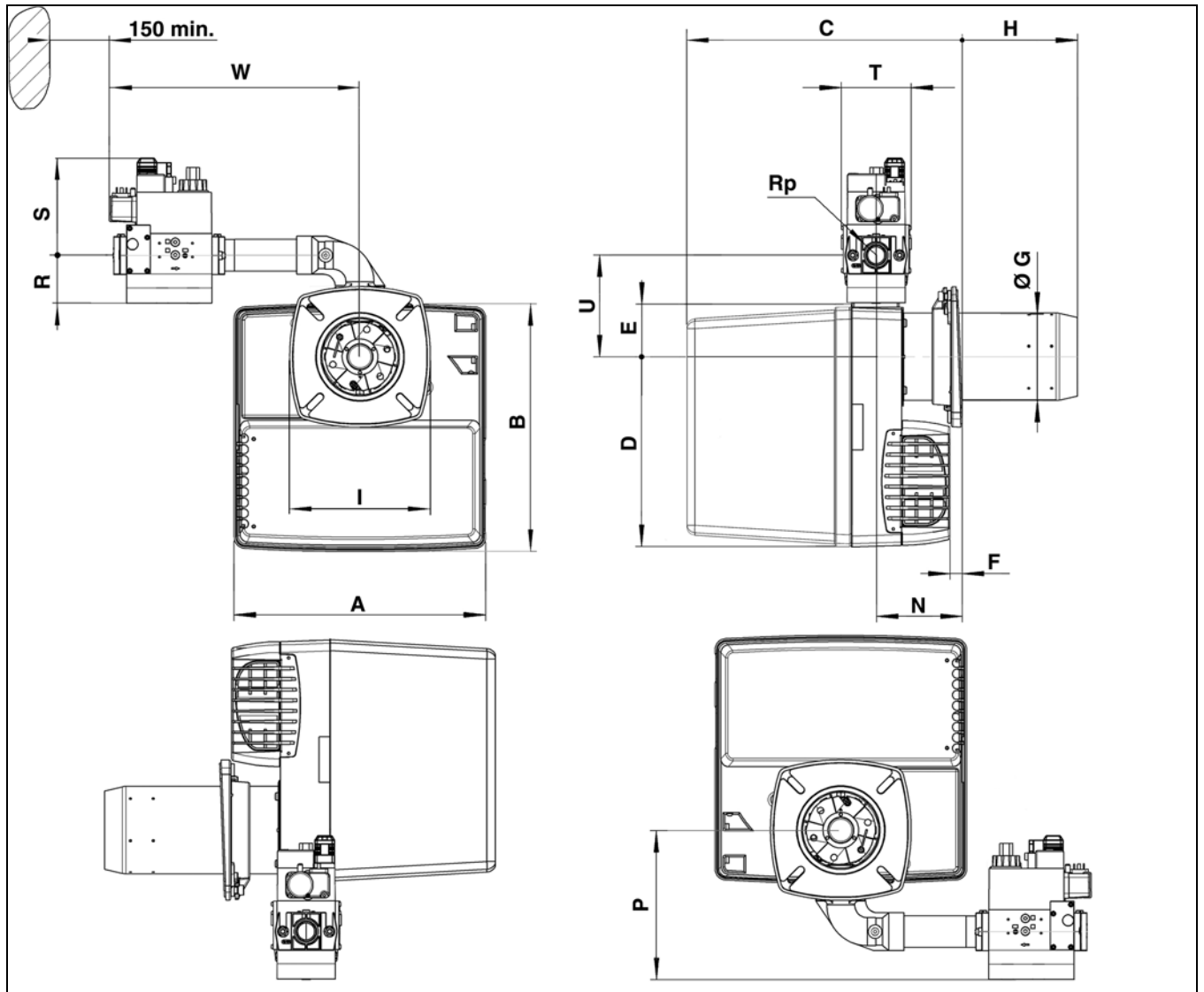
Q_F = brülör gücü
 Q_N = kazan nominal gücü (kW)
 η = kazan randımanı (%)

Açıklama:

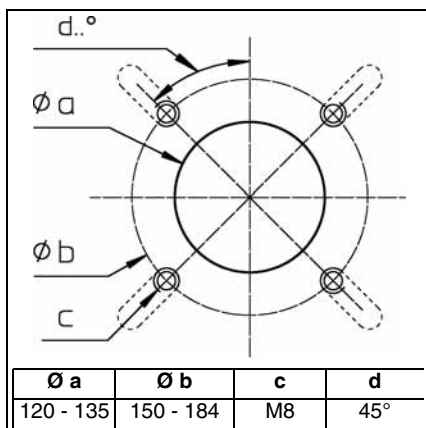
P = PROTRON
G = Doğal Gaz / Propan Gazı
2 = Boyut
210 = kW olarak güç referansı
D = 2 oranlı brülör
KN = Normal uzunlukta yanma kafası
KL = Uzun yanma kafası



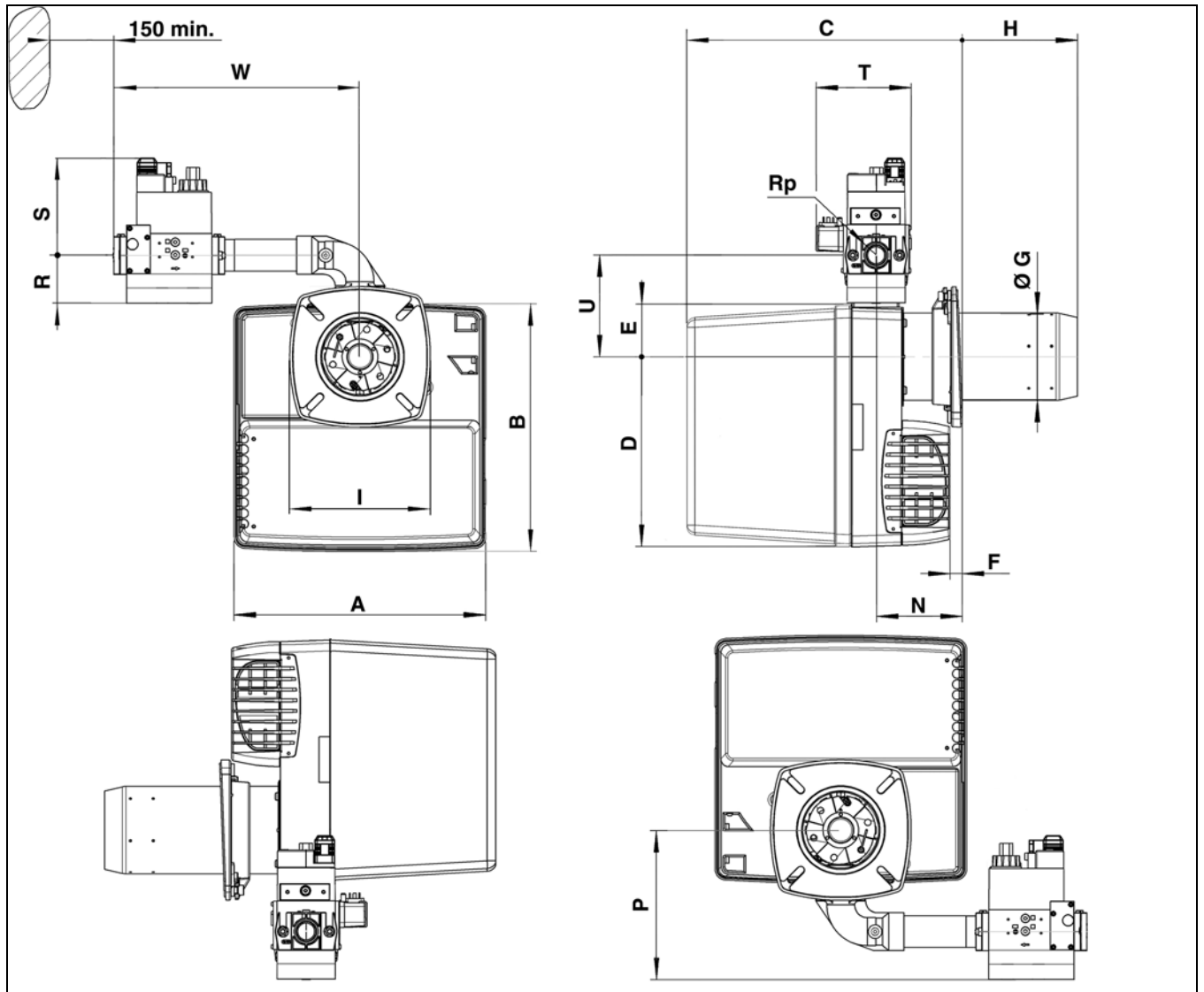
P2.xxx G-U



	A	B	C		D	E	F	ØG	H		I	N	P	Rp	R	S	T	U	W
			KN	KL					KN	KL									
P2.120 G-U - d3/4" - Rp3/4"	331	325	365...485	365...605	256	69	15 min.	100	30...150	30...270	185 x 185	113 min.	179	3/4"	46	140	120	133	330
P2.120 G-U - d1"1/4 - Rp1"1/4								115					188	1"1/4	55	160	145		360
P2.160/210 G-U - d3/4" - Rp3/4"								100					179	3/4"	46	140	120		330
P2.160/210 G-U - d1"1/4 - Rp1"1/4								115					188	1"1/4	55	160	145		360



P2.xxx G-U/TC



	A	B	C		D	E	F	Ø G	H		I	N	P	Rp	R	S	T	U	W
			KN	KL					KN	KL									
P2.120 G-U/TC - d3/4" - Rp3/4"								100					179	3/4"	46	140	165		330
P2.120 G-U/TC - d1"1/4 - Rp1"1/4	331	325	365...485	365...605	256	69	15 min.	115	30...150	30...270	185 x	113 min.	188	1"1/4	55	160	190	133	360
P2.160/210 G-U/TC - d3/4" - Rp3/4"								100			185		179	3/4"	46	140	165		330
P2.160/210 G-U/TC - d1"1/4 - Rp1"1/4								115					188	1"1/4	55	160	190		360

Тип горелки
Tipo de quemador
Tipo de queimador
Rodzaj palnika
Brülör tipi

Горелка Queimador Queimador Palnik Brülör		Предохранительные блоки Cajas de seguridad Caixas de segurança Skrzynka sterowania Emniyet kutuları				Технические характеристики Datos técnicos Dados técnicos Dane techniczne Teknik veriler					
Тип горелки Tipo de quemador Tipo de queimador Rodzaj palnika Brülör tipi	Арт. № Art. Nr. Art. Nr. Art. nr Ürün no.	Тип Tip Tipo Typ Tipi	Арт. № Art. Nr. Art. Nr. Art. nr Ürün no.	Работа Funcionamiento Funcionamento Działanie İşleyiş		TS [sec]	TVB1 [sec]	TVB2 [sec]	TNB [sec]	Технические характеристики Control estanq. Controlo estanq. Sprawdzenie szczelności Yalitim kontrolü	MDL
P2.120 G-U/TC / KN P2.160 G-U/TC / KN P2.210 G-U/TC 3/4" / KN P2.210 G-U/TC 1"1/4 / KN P2.120 G-U/TC / KL P2.160 G-U/TC / KL P2.210 G-U/TC 3/4" KL P2.210 G-U/TC 1"1/4 KL	3834190 3834197 3834202 3834244 3834192 3834199 3834203 3834246	TCG 141.00	65300226	Стандарт Estándar Padrão Standard Standart	Sta	3	24	----	----	on	----
P2.120 G-U / KN P2.160 G-U / KN P2.210 G-U 3/4" / KN P2.210 G-U 1"1/4 / KN P2.120 G-U / KL P2.160 G-U / KL P2.210 G-U 3/4" KL P2.210 G-U 1"1/4 KL	3834189 3834196 3834200 3834243 3834191 3834198 3834201 3834245	TCG 141.02	65300838	Стандарт Estándar Padrão Standard Standart	Sta	3	24	----	----	off	----
P2.120 G-U/TC / KN P2.160 G-U/TC / KN P2.210 G-U/TC / KN P2.120 G-U/TC / KL P2.160 G-U/TC / KL P2.210 G-U/TC / KL	383xxxx 383xxxx 383xxxx 383xxxx 383xxxx 383xxxx	TCG 151.03	65000158	Поствентиляция Postventilación Pós-ventilação Post-w entylacja Sonraki havalandırma / TNB 90 sec	NB 90	3	24	----	90	on	----
P2.120 G-U/TC / KN P2.160 G-U/TC / KN P2.210 G-U/TC / KN P2.120 G-U/TC / KL P2.160 G-U/TC / KL P2.210 G-U/TC / KL	383xxxx 383xxxx 383xxxx 383xxxx 383xxxx 383xxxx	TCG 161.04	65300667	Быстрый старт с непрерывн. вентиляцией Quickstart con ventilación perm. Quickstart com ventilação perm. Szybki rozruch z w entylacją stałą Sürekli havalandırma ile çabuk çalıştırma / TVB 30 sec	SS/MDL	3	30	4,5	----	on	on
P2.120 G-U/TC / KN P2.160 G-U/TC / KN P2.210 G-U/TC / KN P2.120 G-U/TC / KL P2.160 G-U/TC / KL P2.210 G-U/TC / KL	383xxxx 383xxxx 383xxxx 383xxxx 383xxxx 383xxxx	TCG 161.05	65000161	Быстрый старт с непрерывн. вентиляцией Quickstart con ventilación perm. Quickstart com ventilação perm. Szybki rozruch z w entylacją stałą Sürekli havalandırma ile çabuk çalıştırma / TVB 60 sec	SS/MDL	3	60	4,5	----	on	on
P2.120 G-U/TC / KN P2.160 G-U/TC / KN P2.210 G-U/TC / KN P2.120 G-U/TC / KL P2.160 G-U/TC / KL P2.210 G-U/TC / KL	383xxxx 383xxxx 383xxxx 383xxxx 383xxxx 383xxxx	TCG 161.07	65000162	Быстрый старт с длительн. предварт. вентиляц. Quickstart con larga preventil. Quickstart com pré-ventil. longa Szybki rozruch z długą w entylacją wstępną Uzun ön havalandırma ile çabuk çalıştırma / TVB 40 sec	SS/LVB	3	40	4,5	----	on	----
P2.120 G-U/TC / KN P2.160 G-U/TC / KN P2.210 G-U/TC / KN P2.120 G-U/TC / KL P2.160 G-U/TC / KL P2.210 G-U/TC / KL	383xxxx 383xxxx 383xxxx 383xxxx 383xxxx 383xxxx	TCG 161.08	65000163	Быстрый старт с длительн. предварт. вентиляц. Quickstart con larga preventil. Quickstart com pré-ventil. longa Szybki rozruch z długą w entylacją wstępną Uzun ön havalandırma ile çabuk çalıştırma / TVB 300 sec	SS/LVB	3	300	4,5	----	on	----
P2.120 G-U/TC / KN P2.160 G-U/TC / KN P2.210 G-U/TC / KN P2.120 G-U/TC / KL P2.160 G-U/TC / KL P2.210 G-U/TC / KL	383xxxx 383xxxx 383xxxx 383xxxx 383xxxx 383xxxx	TCG 161.09	65000164	Быстрый старт с длительн. предварт. вентиляц. Quickstart con larga preventil. Quickstart com pré-ventil. longa Szybki rozruch z długą w entylacją wstępną Uzun ön havalandırma ile çabuk çalıştırma / TVB 600 sec	SS/LVB	3	600	4,5	----	on	----

TS = Время блокировки / Tiempo de seguridad / Tempo de segurança / Czas bezpieczeństwa / Emniyet süresi
TVB1 = Стандартное время предварительной вентиляции / Tiempo de preventilación estándar / Tempo de preventilación padrão / Czas w entylacji wstępnej standardowy / Standart ön havalandırma süresi

TVB2 = Время предварительной вентиляции при быстром старте / Tiempo de preventilación quickstart / Tempo de pré-ventilação quickstart / Czas w entylacji wstępnej w trybie szybkiego rozruchu / Çabuk çalıştırma ön havalandırma süresi

TNB = Время поствентиляции / Tiempo de postventilación / Tempo de pós-ventilação / Czas post-w entylacji / Son havalandırma süresi

MDL = Непрерывн. вентиляция / Ventilación perm. / Ventilação perm. / Ventilation perm. / Wentylacja stała / Sürekli havalandırma

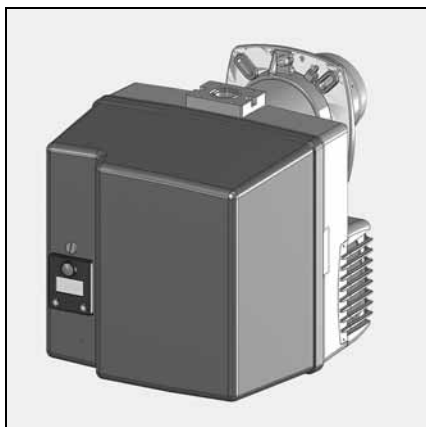
P2.120 G-U(TC)
P2.160 G-U(TC)
P2.210 G-U(TC)

elco



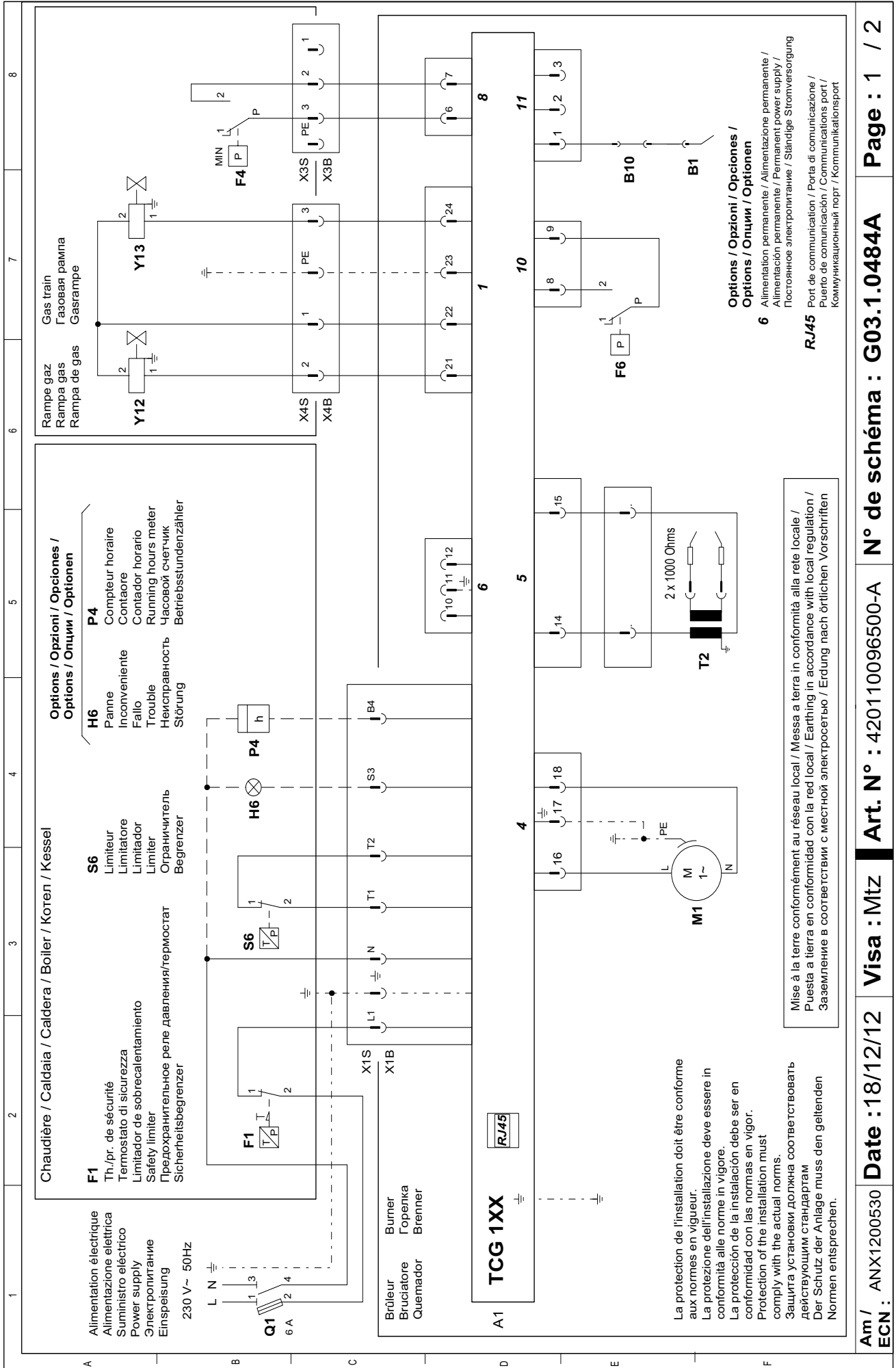
Электрические и гидравлические схемы
Esquemas eléctrico e hidráulico
Esquema elétrico e hidráulico
Schemat elektryczny i hydrauliczny
Elektrik ve hidrolik şemalar

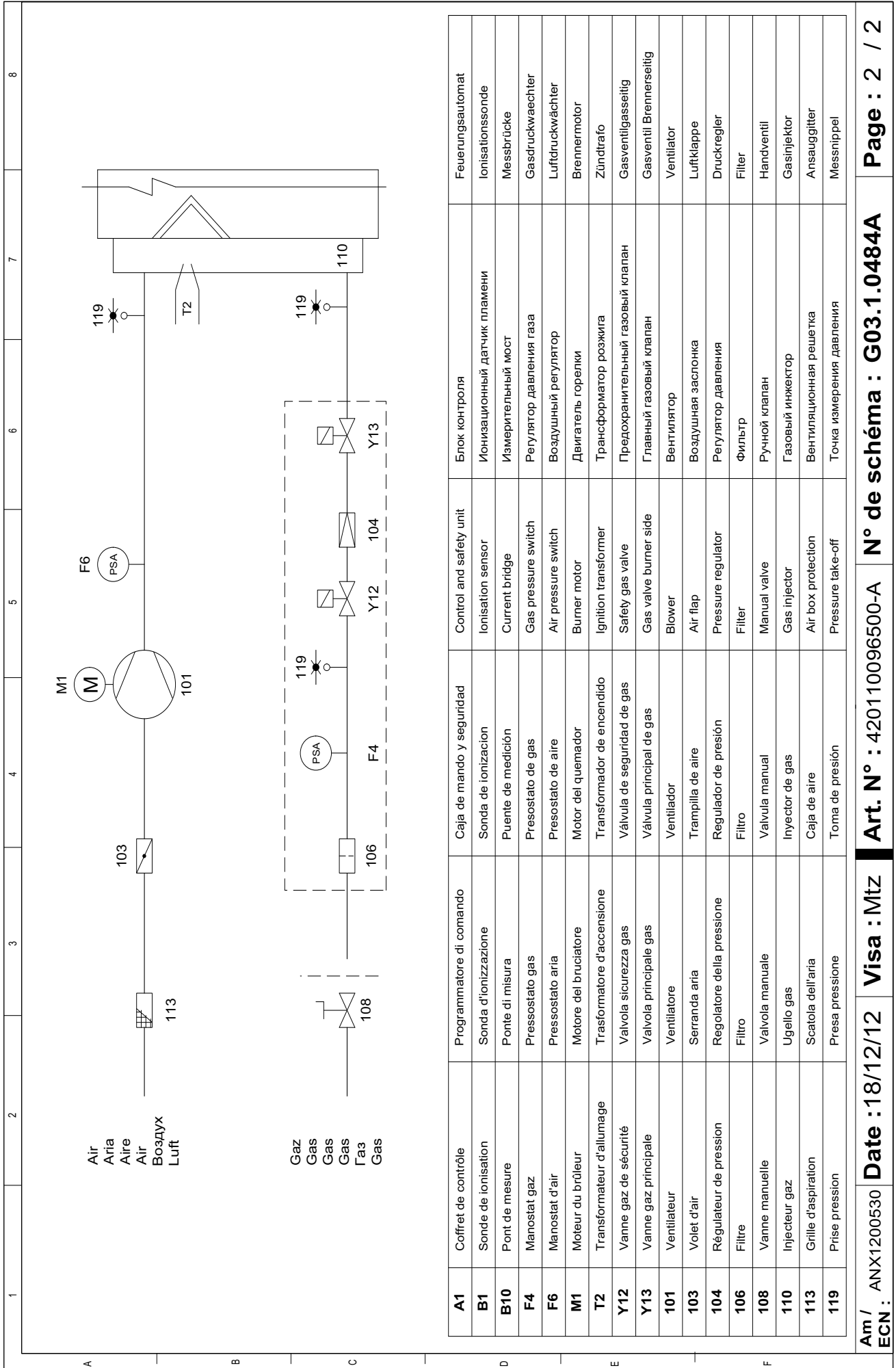
P2.xxx G-U 4201 1009 6500
P2.xxx G-U/TC..... 4201 1009 6400



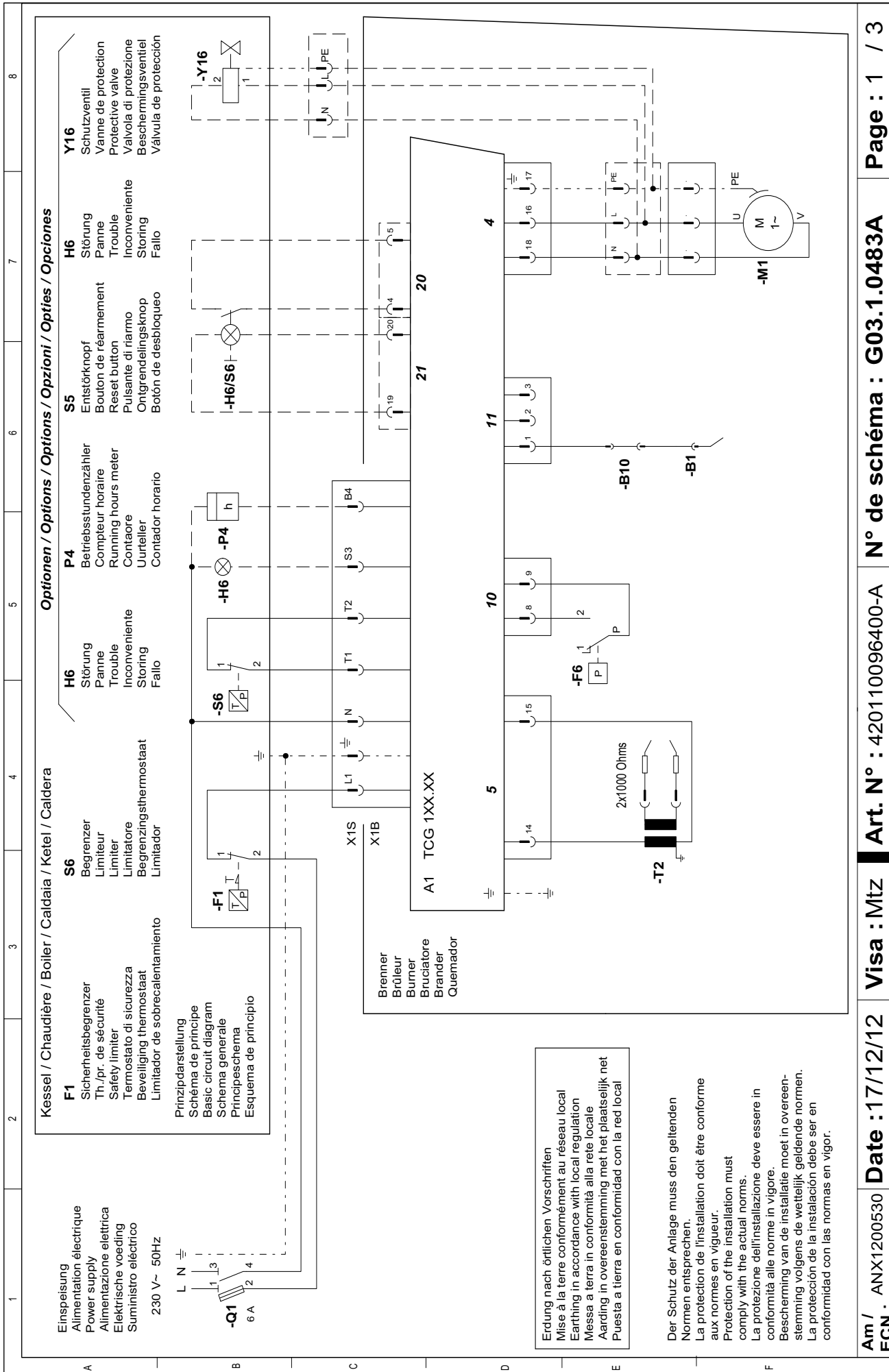
P2.120 G-U		
d3/4" - Rp3/4"	KN	3 834 189
d3/4" - Rp3/4"	KL	3 834 191
P2.160 G-U		
d3/4" - Rp3/4"	KN	3 834 196
d3/4" - Rp3/4"	KL	3 834 198
P2.210 G-U		
d3/4" - Rp3/4"	KN	3 834 200
d3/4" - Rp3/4"	KL	3 834 201
d1"1/4 - Rp1"1/4	KN	3 834 243
d1"1/4 - Rp1"1/4	KL	3 834 245
P2.120 G-U/TC		
d3/4" - Rp3/4"	KN	3 834 190
d3/4" - Rp3/4"	KL	3 834 192
P2.160 G-U/TC		
d3/4" - Rp3/4"	KN	3 834 197
d3/4" - Rp3/4"	KL	3 834 199
P2.210 G-U/TC		
d3/4" - Rp3/4"	KN	3 834 202
d3/4" - Rp3/4"	KL	3 834 203
d1"1/4 - Rp1"1/4	KN	3 834 244
d1"1/4 - Rp1"1/4	KL	3 834 246







Code	French	Italian	Spanish	Control and safety unit	Block control	Fire control
A1	Coffret de contrôle	Programmatore di comando	Caja de mando y seguridad	Control and safety unit	Блок контроля	Feuerungsautomat
B1	Sonde de ionisation	Sonda d'ionizzazione	Sonda de ionizacion	Ionisation sensor	Ионизационный датчик пламени	Ionisationssonde
B10	Pont de mesure	Ponte di misura	Puente de medición	Current bridge	Измерительный мост	Messbrücke
F4	Manostat gaz	Pressostato gas	Pressostato de gas	Gas pressure switch	Регулятор давления газа	Gasdruckwaechter
F6	Manostat d'air	Pressostato aria	Pressostato de aire	Air pressure switch	Воздушный регулятор	Luftdruckwaechter
M1	Moteur du brûleur	Motore del bruciatore	Motor del quemador	Burner motor	Двигатель горелки	Brennmotor
T2	Transformateur d'allumage	Trasformatore d'accensione	Transformador de encendido	Ignition transformer	Трансформатор розжига	Zündtrafo
Y12	Vanne gaz de sécurité	Valvola sicurezza gas	Válvula de seguridad de gas	Safety gas valve	Предохранительный газовый клапан	Gasventiligasseitig
Y13	Vanne gaz principale	Valvola principale gas	Válvula principal de gas	Gas valve burner side	Главный газовый клапан	Gasventil Brennerseitig
101	Ventilateur	Ventilatore	Ventilador	Blower	Вентилятор	Ventilator
103	Volet d'air	Serranda aria	Trampilla de aire	Air flap	Воздушная заслонка	Luftklappe
104	Régulateur de pression	Regolatore della pressione	Regulador de presión	Pressure regulator	Регулятор давления	Druckregler
106	Filtre	Filtro	Filtro	Filter	Фильтр	Filter
108	Vanne manuelle	Valvola manuale	Valvula manual	Manual valve	Ручной клапан	Handventil
110	Injecteur gaz	Ugello gas	Inyector de gas	Gas injector	Газовый инжектор	Gasinjektor
113	Grille d'aspiration	Scatola dell'aria	Caja de aire	Air box protection	Вентиляционная решетка	Ansauggitter
119	Prise pression	Prisa pressione	Tomra de presión	Pressure take-off	Точка измерения давления	Messnippel



SPARE PARTS EXPLODED VIEW GAS BURNERS

Model

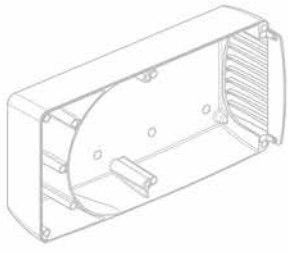
CB-P2G-U(TC)

R8220097-01 - 01/07/2014

1	3834189	CB-P2.120G-U/TCG D111-3/4" KN	03-2014
2	3834191	CB P2.120G-U/TCG D111-3/4" KL	03-2014
3	3834196	CB P2.160G-U/TCG D111-3/4" KN	03-2014
4	3834198	CB P2.160G-U/TCG D111-3/4" KL	03-2014
5	3834200	CB-P2.210G-U/TCG D113-3/4" KN	03-2014
6	3834201	CB-P2.210G-U/TCG D113-3/4" KL	03-2014
7	3834243	CB-P2.210G-U/TCG d19-1"1/4" KN	03-2014
8	3834245	CB-P2.210G-U/TCG d19-1"1/4" KL	03-2014
9	3834190	CB-P2.120G-U/TCG D112-3/4" /TC KN	03-2014
10	3834192	CB-P2.120G-U/TCG D112-3/4" /TC KL	03-2014
11	3834197	CB-P2.160G-U/TCG D112-3/4" /TC KN	03-2014
12	3834199	CB-P2.160G-U/TCG D112-3/4" /TC KL	03-2014
13	3834202	CB-P2.210G-U/TCG D114-3/4" /TC KN	03-2014
14	3834203	CB-P2.210G-U/TCG D114-3/4" /TC KL	03-2014
15	3834244	CB-P2.210G-U/TCG d110-1"1/4" /TC KN	03-2014
16	3834246	CB-P2.210G-U/TCG d110-1"1/4" /TC-KL	03-2014

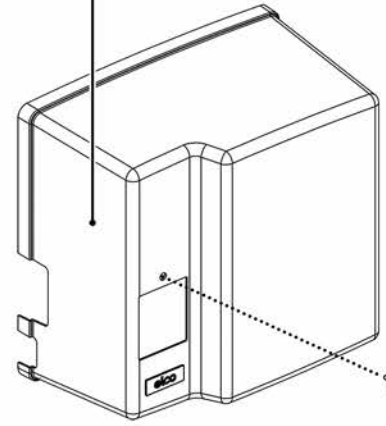
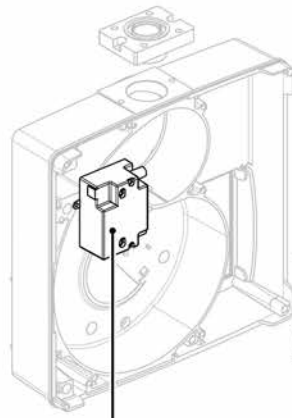
Col	Reference	Model type	Begin	End
-----	-----------	------------	-------	-----

1000

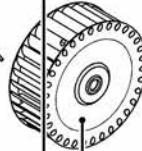


1080

1100



1105

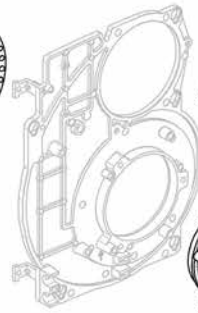


1030

1020

1050

1070



1120

1130

1155

1160

1170

1500

1580

1505

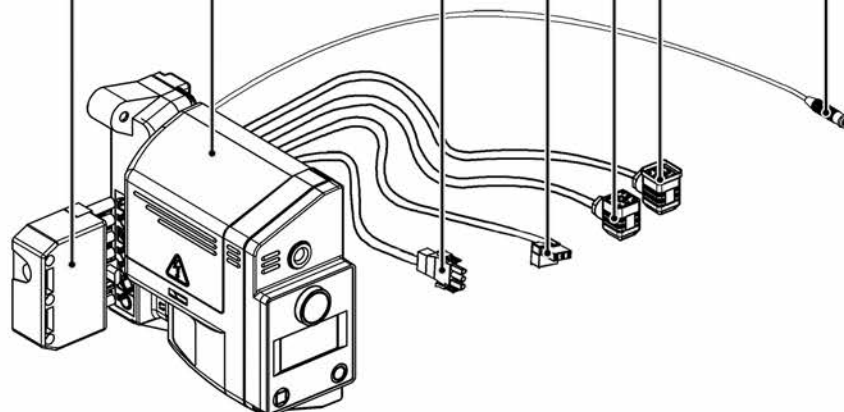
1530

1600

1590

1570

1510



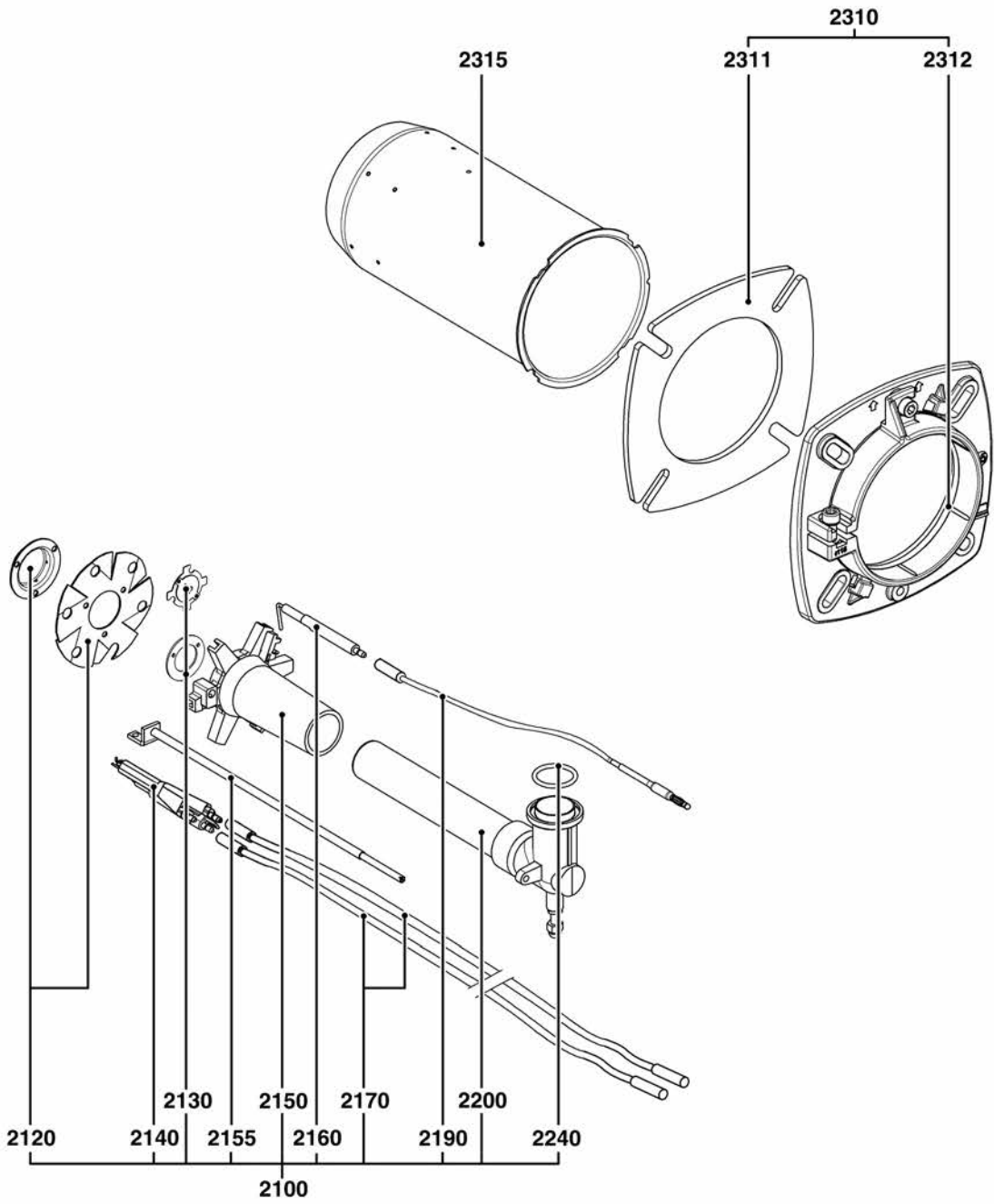
☉⇒	Description	Manf. Pt. N	Type	<div style="display: flex; justify-content: space-between; font-size: 8px; transform: rotate(-45deg);"> P2120G-U D15-3/4-RRP1/4-MN P2120G-U D15-3/4-RRP1/4-KL P2106G-U D15-3/4-RRP1/4-MN P2106G-U D15-3/4-RRP1/4-KL P22106G-U D15-3/4-RRP1/4-MN P22106G-U D15-3/4-RRP1/4-KL P22106G-U D15-3/4-RRP1/4-MN P22106G-U D15-3/4-RRP1/4-KL P22106G-U D15-3/4-RRP1/4-MN P22106G-U D15-3/4-RRP1/4-KL P2120G-U D16-3/4-RRP1/4-MN P2120G-U D16-3/4-RRP1/4-KL P2106G-U D16-3/4-RRP1/4-MN P2106G-U D16-3/4-RRP1/4-KL P22106G-U D16-3/4-RRP1/4-MN P22106G-U D16-3/4-RRP1/4-KL P22106G-U D16-3/4-RRP1/4-MN P22106G-U D16-3/4-RRP1/4-KL </div>																		From	to
				1	2	3	4	5	6	7	8	9	10	11	12	13	14	15	16	17	18		
1000	BURNER BODY																						
1020	AIR RECYCLING	13023270				•	•	•	•	•	•		•	•	•	•	•						
	AIR RECYCLING D.146 (METAL)	65301112		•	•								•	•									
1030	IGNITION TRANSFO. EBI 2X7,5 230V	13009663		•	•	•	•	•	•	•	•	•	•	•	•	•	•	•	•				
1050	AIR FLAP	13018138		•	•	•	•	•	•	•	•	•	•	•	•	•	•	•	•				
1070	FAN WHEEL D133X42 d12,7	65301056		•	•								•	•									
	FAN WHEEL D146X52 d12,7	13010012				•	•	•	•	•	•	•	•	•	•	•	•	•	•				
1080	GROMMET	13010058		•	•	•	•	•	•	•	•	•	•	•	•	•	•	•	•				
1090	DASHBOARD PLATE	13023269		•	•	•	•	•	•	•	•	•	•	•	•	•	•	•	•				
1100	CUBIC COVER P2 1-STAGE	65301266		•	•	•	•	•	•	•	•	•	•	•	•	•	•	•	•				
1105	FLAT HEAD SCREW M5X15	65300519		•	•	•	•	•	•	•	•	•	•	•	•	•	•	•	•				
1120	PRESSURE TAP	13013352		•	•	•	•	•	•	•	•	•	•	•	•	•	•	•	•				
1130	HOSE D.4/7 LG. 500 MM	13015497		•	•	•	•	•	•	•	•	•	•	•	•	•	•	•	•				
1150	MOTOR 0,13KW230V D12,7	13010014						•	•	•	•			•	•	•	•	•					
	MOTOR 0,16KW230V D12,7	13009981		•	•	•	•						•	•	•	•							
1155	CAPACITOR 5MF ALU M8	65325038		•	•	•	•	•	•	•	•	•	•	•	•	•	•	•	•				
1160	AIR PRESSURE SWITCH BASE	13020723		•	•	•	•	•	•	•	•	•	•	•	•	•	•	•	•				
1170	AIR PRESSURE SWITCH 0,5-5MBAR	13020502		•	•	•	•					•	•	•	•								
	AIR PRESSURE SWITCH 1-10MBAR	13020722						•	•	•	•				•	•	•	•	•				
1500	ELECTRIC PART																						
1505	WIELAND PLUG 7P.	13010523		•	•	•	•	•	•	•	•	•	•	•	•	•	•	•	•				
1510	IONISATION CABLE+CONNECT.	65300158		•	•	•	•	•	•	•	•	•	•	•	•	•	•	•	•				
1530	CONTROL UNIT TCG 141.00	65300226											•	•	•	•	•	•	•				
	CONTROL UNIT TCG 141.02noTC	65300838		•	•	•	•	•	•	•	•	•	•	•	•	•	•	•	•				
1570	GAS VALVE CABLE	13011101		•	•	•	•	•	•	•	•	•	•	•	•	•	•	•	•				
1580	CABLE+GAS PRESS.SWITCH CONNec.	13023698		•	•	•	•	•	•	•	•	•	•	•	•	•	•	•	•				
1590	CABLE+CONNECTOR/IGNITER	65300619		•	•	•	•	•	•	•	•	•	•	•	•	•	•	•	•				
1600	CABLE+CONNECTOR/MOTOR	13010519		•	•	•	•	•	•	•	•	•	•	•	•	•	•	•	•				

CB-P2G-U(TC)
Gas burners

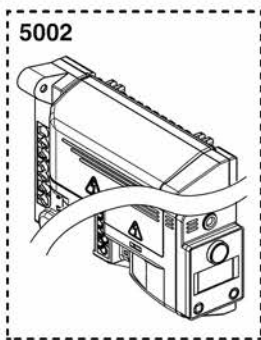
2000

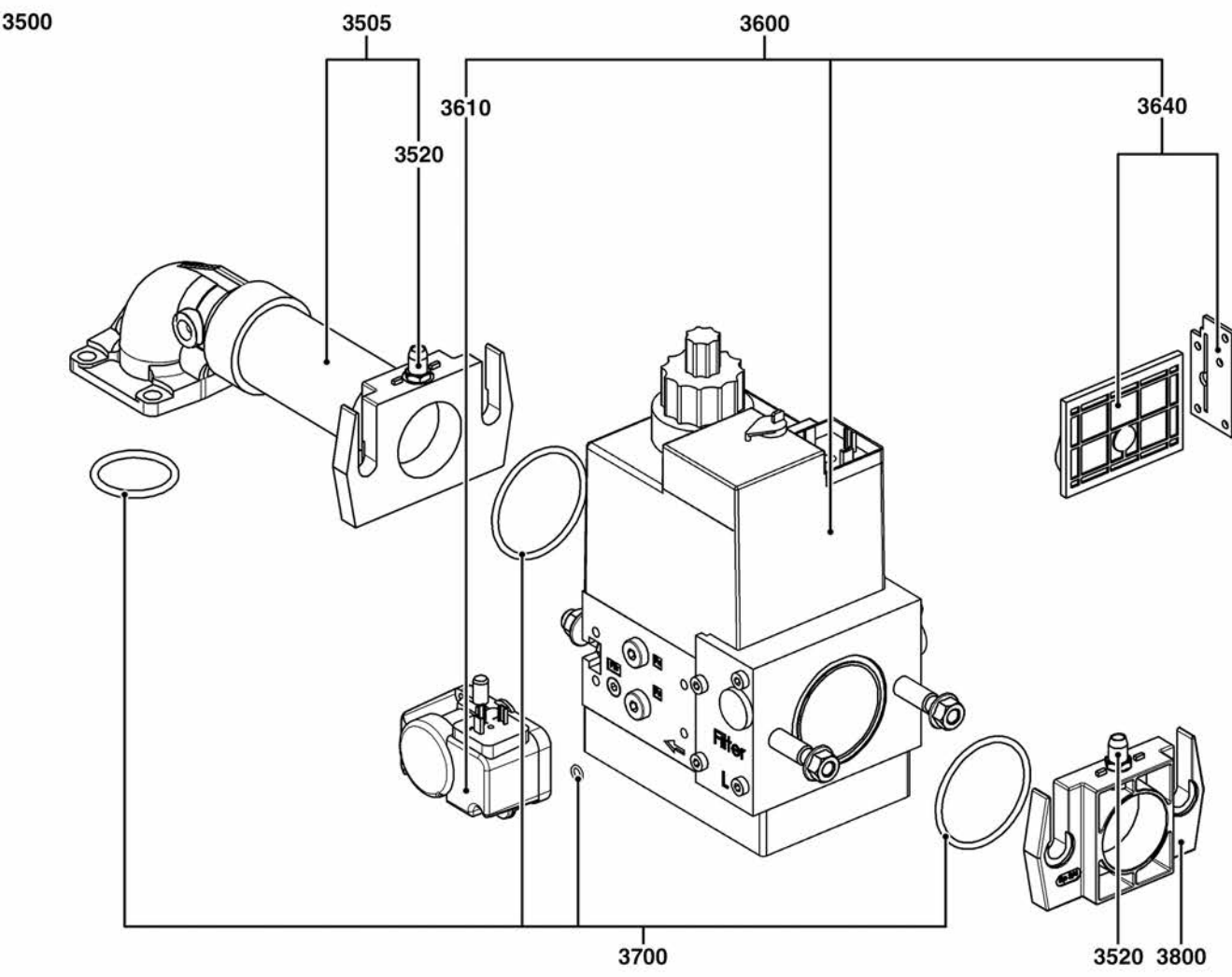
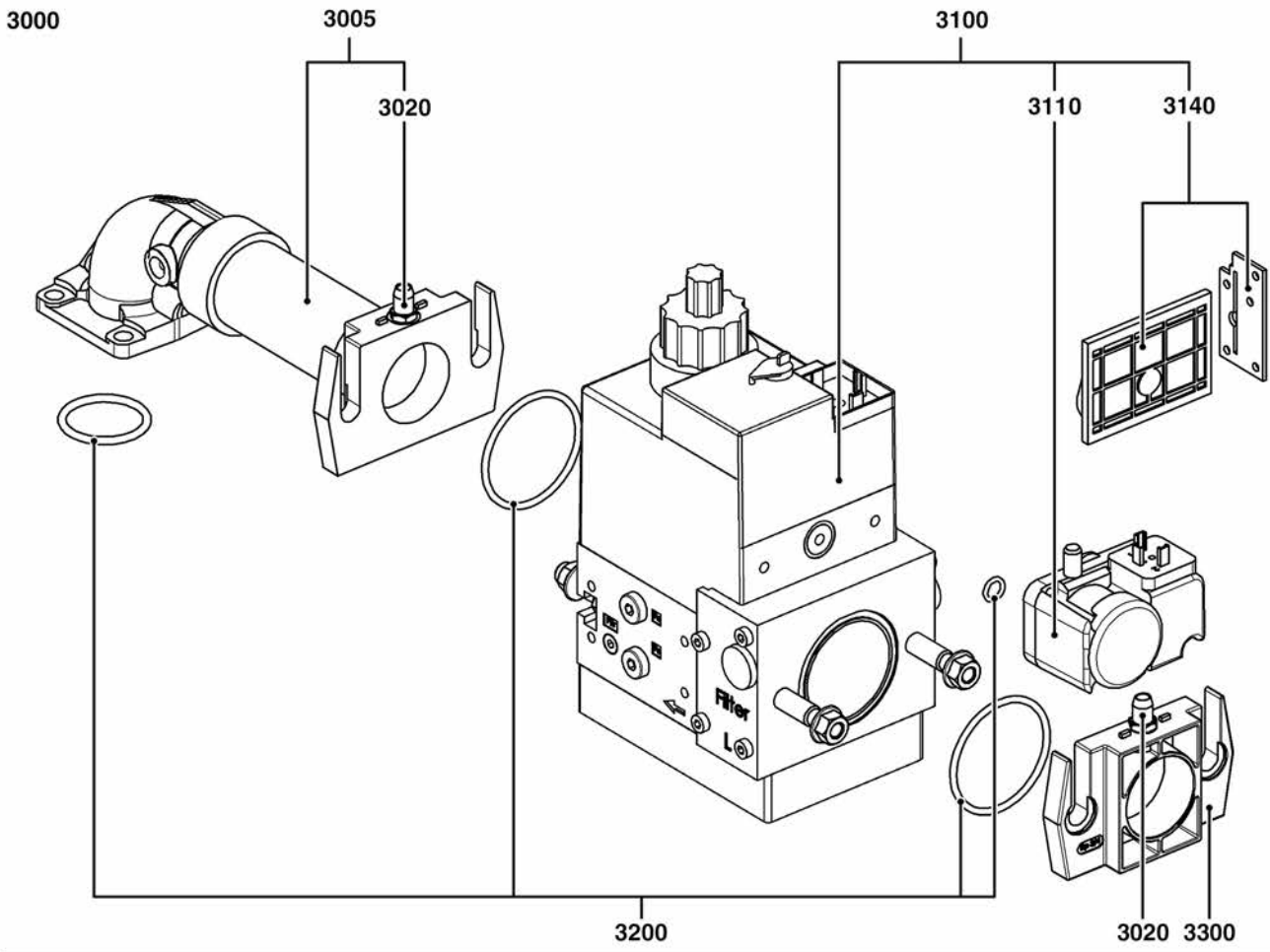
CB-P2G-U(TC)

Gas burners



5000





☉⇒	Description	Manf. Pt. N	Type	<div style="display: flex; justify-content: space-between; font-size: 8px; border: 1px solid black; padding: 2px;"> P2.120G-U D15-3/4-RP1/4-MN P2.120G-U D15-3/4-RP1/4-KL P2.106G-U D15-3/4-RP1/4-MN P2.106G-U D15-3/4-RP1/4-KL P2.106G-U D15-3/4-RP1/4-MN P2.106G-U D15-3/4-RP1/4-KL P2.106G-U D15-3/4-RP1/4-MN P2.106G-U D15-3/4-RP1/4-KL P2.106G-U D15-3/4-RP1/4-MN P2.106G-U D15-3/4-RP1/4-KL P2.106G-U D15-3/4-RP1/4-MN P2.106G-U D15-3/4-RP1/4-KL P2.106G-U D15-3/4-RP1/4-MN P2.106G-U D15-3/4-RP1/4-KL P2.106G-U D15-3/4-RP1/4-MN P2.106G-U D15-3/4-RP1/4-KL P2.106G-U D15-3/4-RP1/4-MN P2.106G-U D15-3/4-RP1/4-KL </div>																		From	to
				1	2	3	4	5	6	7	8	9	10	11	12	13	14	15	16	17	18		
3000	GAS TRAIN																						
3005	COMPLETE COLLECTOR	13018098		•	•	•	•	•															
	COMPLETE COLLECTOR	13018623							•	•													
3020	PRESSURE TAKE-OFF R1/8	13009722		•	•	•	•	•	•	•													
3100	GAS VALVE MBDLE407 B01 S20 RP3/4»	13012424		•	•	•	•	•															
	GAS VALVE MBDLE412 B01 S20 RP1»1/4	13020503							•	•													
3110	GAS PRESSURE SWITCH GW 150 A5 DIN	13010078		•	•	•	•	•	•	•													
3140	SCREEN FILTER /MB...405/407	13016011		•	•	•	•	•															
	SCREEN FILTER /MB...410/412	13016012							•	•													
3200	GASKET SET /MB...(ZR)DLE 407	13011111		•	•	•	•	•															
	O'RING SET /MB...(ZR)DLE 412	13011114							•	•													
3300	INLET FLANGE MB405/407	13010074		•	•	•	•	•															
	INLET FLANGE MB410/412	13010085							•	•													
3500	GAS TRAIN																						
3505	COMPLETE COLLECTOR	13018098								•	•	•	•	•	•								
	COMPLETE COLLECTOR	13018623														•	•						
3520	PRESSURE TAKE-OFF R1/8	13009722								•	•	•	•	•	•	•	•						
3600	GAS VALVE MBDLE407 B01 S22 RP3/4»	13023734								•	•	•	•	•	•								
	GAS VALVE MBDLE412 B01 S22 RP1»1/4	13023735														•	•						
3610	GAS PRESSURE SWITCH GW 10 A5/1 DIN	13023736								•	•	•	•	•	•	•	•						
3640	SCREEN FILTER /MB...405/407	13016011								•	•	•	•	•	•								
	SCREEN FILTER /MB...410/412	13016012														•	•						
3700	GASKET SET /MB...(ZR)DLE 407	13011111								•	•	•	•	•	•								
	O'RING SET /MB...(ZR)DLE 412	13011114														•	•						
3800	INLET FLANGE MB405/407	13010074								•	•	•	•	•	•								
	INLET FLANGE MB410/412	13010085														•	•						

CB-P2G-U(TC)

Gas burners

		RU PL	ES TR	PT	X
1020	13023270	РЕЦИРКУЛЯТОР ВОЗДУХА RECZYRKULACJA POWIETRZA	RECICLAJE DE AIRE HAVA GERI DÖNÜŞÜMÜ	RECICLAGEM DE AR	1
	65301112	РЕЦИРКУЛЯТОР ВОЗДУХА Д.146 (МЕТАЛЛ) RECZYRKULACJA POWIETRZA D.146 (METAL)	RECICLAJE DE AIRE D.146 (METAL) HAVA GERI DOENÜŞÜMÜ D.146 (MADEN)	RECICLAGEM DE AR D.146 (METAL)	1
1030	13009663	БЛОК РОЗЖИГА TRANSFO ZAPŁONOWY EBI 2X7,5 230V	ENCENDEDOR EBI 2X7,5 230V ATEŞLEME TRAFO. EBI 2X7,5 230V	TRANSFO IGNIÇÃO EBI 2X7,5 230V	1
1050	13018138	ВОЗДУШНАЯ ЗАСЛОНКА PRZEPUSTNICA POWIETRZA	VÁLVULA DE AIRE HAVA KLAPESEİ	REGISTO DE AR	1
1070	13010012	РАБОЧЕЕ КОЛЕСО Д.146X52 WIMIK D146X52 d12,7	TURBINA D146X52 d12,7 TÜRBİN D146X52 d12,7	TURBINA D146X52 d12,7	1
	65301056	РАБОЧЕЕ КОЛЕСО D133X42 d12,7 WIMIK D133X42 d12,7	TURBINA D133X42 d12,7 TÜRBİN D133X42 d12,7	TURBINA D133X42 d12,7	1
1080	13010058	УПЛОТНЕНИЕ PRZELOTKA PRZEWODU	PASACABLES KABLO KANALI	FUNIL DE BORRACHA	1
1090	13023269	ЩИТОК ПАНЕЛИ УПРАВЛЕНИЯ PŁYTA TABLICZY WSKAŹNIKÓW	PLACA DEL PANEL DE CONTROL GÖSTERGE PLAKASI	PLACA PAINEL DE CONTROL	1
1100	65301266	ЧЕХОЛ P2 1-СТУПЕНЬ КУБИЧЕСКАЯ POKRYWA P2 1-STOPIEŃ SZĘSCIENNY	TAPA P2 1-ETAPA CÚBICO MUHAFAZA KAPAĞI P2 1-ORAN KÜBİK	CAPÔ P2 1-CADÊNCIA CÚBICO	1
1105	65300519	ВИНТ С ПЛОСКОЙ ГОЛОВКОЙ M5X15 ŚRUBA Z ŁBEM NITOWYM PŁASKIM M5X15	TORNILLO DE CABEZA PLANA M5X15 DÜZ BAŞLI VIDA M5X15	PARAFUSO CABEÇA PLANA M5X15	1
1120	13013352	ОТБОР ДАВЛЕНИЯ GNIAZDO POMIARU CIŚNIENIA	TOMA DE PRESIÓN BASINÇ GİRİŞİ	TOMADA DE PRESSÃO	1
1130	13015497	ТРУБА Д. 4/7 LG. 500 MM PRZEWÓD D.4/7 LG. 500 MM	MANGUERA D.4/7 LG. 500 MM BORU D.4/7 LG. 500 MM	MANGUEIRA D.4/7 LG. 500 MM	1
1150	13009981	ЭЛЕКТРОДВИГАТЕЛЬ 230V/50HZ 160W SILNIK 0,16KW230V D12,7	MOTOR 0,16KW230V D12,7 MOTORU 0,16KW230V D12,7	MOTOR 0,16KW230V D12,7	1
	13010014	ЭЛЕКТРОДВИГАТЕЛЬ 230V/50HZ 130W SILNIK 0,13KW230V D12,7	MOTOR 0,13KW230V D12,7 MOTORU 0,13KW230V D12,7	MOTOR 0,13KW230V D12,7	1
1155	65325038	КОНДЕНСАТОР 5MF ALU M8 KONDENSATOR 5MF ALU M8	CONDENSADOR 5MF ALU M8 KONDANSATOER 5MF ALU M8	CAPACITOR 5MF ALU M8	1
1160	13020723	КРОНШТЕЙН ПНЕВМОРЕЛЕ Д.32 WSPORNIK CZUJNIKA CIŚNI. POWIET.	SOPORTE DEL MANOSTATO DE AIRE HAVA BASINÇ ŞALTERİ MESNEDİ	BASE MANÓSTATO AR	1
1170	13020502	ПНЕВМОРЕЛЕ CZUJNIK CIŚNIENIA POWIETRZA 0,5-5MBAR	MANOSTATO AIRE 0,5-5MBAR HAVA BASINÇ ŞALTERİ 0,5-5MBAR	MANÓSTATO AR 0,5-5MBAR	1
	13020722	ПНЕВМОРЕЛЕ CZUJNIK CIŚNIENIA POWIETRZA 1-10MBAR	MANOSTATO AIRE 1-10MBAR HAVA BASINÇ ŞALTERİ 1-10MBAR	MANÓSTATO AR 1-10MBAR	1
1505	13010523	ЗАГЛУШКА GNIAZDO WIELAND MĘSKIE 7P	TOMA WIELAND MACHO 7P 7P ERKEK WIELAND PRIZI	PLUGUE WIELAND 7P.	1
1510	65300158	КАБЕЛЬ ИОНИЗАЦИОННЫЙ PRZEWÓD JONIZACYJNEJ	CABLE SONDA IONIZACIÓN+TOMA İYONLAŞMA SONDASI KABLOSU	CABO SONDA IONIZAÇÃO+CONECTOR	1
1530	65300226	БЛОК УПРАВЛЕНИЯ TCG 141.00 MODUŁ TCG 141.00	PROGRAMADOR TCG 141.00 KUTU TCG 141.00	PROGRAMADOR TCG 141.00	1
	65300838	БЛОК УПРАВЛЕНИЯ TCG 141.02noTC MODUŁ TCG 141.02noTC	PROGRAMADOR TCG 141.02noTC KUTU TCG 141.02noTC	PROGRAMADOR TCG 141.02noTC	1
1570	13011101	КАБЕЛЬ ДЛЯ КЛАПАНА PRZEWÓD ZAWÓR GAZOWY	CABLE VALVULA GAS KABLOSU GAZ VANASI	CABO VÁLVULA DE GÁS	1
1580	13023698	КАБЕЛЬ+РАЗЪЕМ РЕЛЕ ДАВЛЕНИЯ ГАЗА PRZEW.+WTYCZKA CZUJN.CIŚNIENIA GAZU	CABLE+TOMA PARA MANOSTATO DE GAS KABLO+GAZ BASINÇ ŞALTERİ GİRİŞİ	CABO+CONECTOR PRESSOSTATO DE GAS	1
1590	65300619	КАБЕЛЬ+РАЗЪЕМ/УСТРОЙСТВО РОЗЖИГА PRZEWÓD+GNIAZDO/APARAT ZAPŁONOWY	CABLE+TOMA/ ENCENDEDOR KABLO+PRIZ/ATEŞLEYİCİ	CABO + CONECTOR / TRANSFO IGNIÇÃO	1
1600	13010519	КАБЕЛЬ+РАЗЪЕМ/ЭЛЕКТРОДВИГАТЕЛЬ PRZEWÓD+GNIAZDO/SILNIK	CABLE+TOMA/MOTOR KABLO+PRIZ/MOTOR	CABO + CONECTOR/MOTOR	1
2100	65300762	АРМАТУРА ГАЗОПРОВОДА T1/KN UKŁAD CIŚNIENIA GAZU Z WYPO. T1/KN	LÍNEA DE GAS EQUIPADA T1/KN DONANIMLI GAZ HATTI T1/KN	TUBO DE GAS COMPLETO T1/KN	1
	65300763	АРМАТУРА ГАЗОПРОВОДА T2/KL UKŁAD CIŚNIENIA GAZU Z WYPOS. T2/KL	LÍNEA DE GAS EQUIPADA T2/KL DONANIMLI GAZ HATTI T2/KL	TUBO DE GAS COMPLETO T2/KL	1
	65300764	АРМАТУРА ГАЗОПРОВОДА T1/KN UKŁAD CIŚNI. GAZU Z WYPOSAŻEN.T1/KN	LÍNEA DE GAS EQUIPADA T1/KN DONANIMLI GAZ HATTI T1/KN	TUBO DE GAS COMPLETO T1/KN	1
	65300765	АРМАТУРА ГАЗОПРОВОДА T2/KL UKŁAD CIŚNI. GAZU Z WYPOSAŻEN. T2/KL	LÍNEA DE GAS EQUIPADA T2/KL DONANIMLI GAZ HATTI T2/KL	TUBO DE GAS COMPLETO T2/KL	1
2120	13015802	ДИФФУЗОР ДЛЯ ПРИРОДН. ГАЗА+ДЕФЛЕКТОР DYSZA GAZU ZIEMNEGO+DEFLEKTOR	DIFUSOR DE GAS NATURAL+DEFLECTOR DOĞAL GAZ DIFÜZÖRÜ+DEFLEKTÖR	DIFUSOR DE GAS NATURAL+DEFLETOR	1
	13019123	ДИФФУЗОР ДЛЯ ПРИРОДН. ГАЗА+ДЕФЛЕКТОР DYSZA GAZU ZIEMNEGO+DEFLEKTOR	DIFUSOR DE GAS NATURAL+DEFLECTOR DOĞAL GAZ DIFÜZÖERÜ+DEFLEKTOER	DIFUSOR DE GAS NATURAL+DEFLETOR	1
2130	13018630	ПРОПАНОВЫЙ ДИФФУЗОР DYSZA PROPANU	DIFUSOR DE PROPANO PROPAN DIFÜZÖERÜ	DIFUSOR DE PROPANO	1
	13019125	ПРОПАНОВЫЙ ДИФФУЗОР DYSZA PROPANU	DIFUSOR DE PROPANO PROPAN DIFÜZÖERÜ	DIFUSOR DE PROPANO	1
2140	65300738	ЭЛЕКТРОД РОЗЖИГА ELEKTRODY ZAPŁONOWY	ELECTRODO DE ENCENDIDO ATEŞLEME ELEKTRODU	BLOCO DE ELETRODOS	1
2150	13010023	ЗВЕЗДОЧКА D.93 GŁOWICA GAZOWA GWIAZDA D.93	ESTRELLA D.93 YILDIZ D.93	DISTRIBUIDOR DE GAS D.93	1

		RU		ES		PT		X
		PL		TR				
	13010532	3ВЕЗДОЧКА D.72 GŁOWICA GAZOWA GWIAZDA D.72		ESTRELLA D.72 YILDIZ D.72		DISTRIBUIDOR DE GAS D.72		1
2155	13018033	РЕГУЛИРОВОЧНЫЙ СТЕРЖЕНЬ T1/KN TRZPIEŃ REGULACYJNY T1/KN		VARILLA DE AJUSTE T1/KN AYAR ÇUBUĞU T1/KN		FUSO DE AJUSTAGEM T1/KN		1
	13018034	РЕГУЛИРОВОЧНЫЙ СТЕРЖЕНЬ T2/KN TRZPIEŃ REGULACYJNY T2/KN		VARILLA DE AJUSTE T2/KN AYAR ÇUBUĞU T2/KN		FUSO DE AJUSTAGEM T2/KN		1
	13022192	РЕГУЛИРОВОЧНЫЙ СТЕРЖЕНЬ T1/KN TRZPIEŃ REGULACYJNY T1/KN		VARILLA DE AJUSTE T1/KN AYAR ÇUBUĞU T1/KN		FUSO DE AJUSTAGEM T1/KN		1
	13022193	РЕГУЛИРОВОЧНЫЙ СТЕРЖЕНЬ T2/KN TRZPIEŃ REGULACYJNY T2/KN		VARILLA DE AJUSTE T2/KN AYAR ÇUBUĞU T2/KN		FUSO DE AJUSTAGEM T2/KN		1
2160	13010529	ИОНИЗАЦИОННЫЙ ЗОНД Д.6/8X80 SONDA JONIZACYJNA D.6/8X80		SONDA IONIZACIÓ D.6/8X80 İYONLAŞMA SONDASI D.6/8X80		SONDA IONIZAÇÃO D.6/8X80		1
2170	13013524	КАБЕЛЬ РОЗЖИГА LG.365MM PRZEWÓD ZAPŁONOWY LG.365MM		CABLE DE ENCENDIDO LG.365MM ATEŞLEME KABLOSU LG.365MM		CABO DE IGNIÇÃO LG.365MM		1
	13014990	КАБЕЛЬ РОЗЖИГА LG.510MM PRZEWÓD ZAPŁONOWY LG.510MM		CABLE DE ENCENDIDO LG.510MM ATEŞLEME KABLOSU LG.510MM		CABO DE IGNIÇÃO LG.510MM		1
2190	13013525	КАБЕЛЬ ИОНИЗАЦИОННЫЙ PRZEWÓD SONDY L.350MM		CABLE IONIZACION L.350MM SONDA KABLOSU L.350MM		CABO IONIZAÇÃO L.350MM		1
	13015121	КАБЕЛЬ ИОНИЗАЦИОННЫЙ PRZEWÓD JONIZACJI LG.650MM		CABLE IONIZACIÓ LG.650MM İYONIZASYON KABLOSU LG.650MM		CABO IONIZAÇÃO L.650MM		1
2200	13018027	ТРУБКА ПОДВОДА ГАЗА+КОЛЕНО T1/KN PRZEWÓD DOPROWAD. GAZU+KOL. T1/KN		TUBO DE CONDUCCION DEL GAS+CODO T1/KN GAZ GELİŞ BORUSU+DIRSEK T1/KN		TUBO DE ADM. DE GAS+COTOVELO T1/KN		1
	13018028	ТРУБКА ПОДВОДА ГАЗА+КОЛЕНО T2/KN PRZEWÓD DOPROWAD. GAZU+KOL T2/KN		TUBO DE CONDUCCION GAS+CODO T2/KN GAZ GELİŞ BORUSU+DIRSEK T2/KN		TUBO DE ADM. DE GAS+COTOVELO T2/KN		1
	13020258	ТРУБКА ПОДАЧИ ГАЗА + КОЛЕНО T2/KN PRZEWÓD GAZU+KOLANKO T2/KN		TUBO DEL GAS+CODO T2/KN GAZ GELİŞ BORUSU+DIRSEK T2/KN		TUBO DE GAS+COTOVELO T2/KN		1
	13021643	ТРУБКА ПОДАЧИ ГАЗА + КОЛЕНО T1/KN PRZEWÓD GAZU+KOLANKO T1/KN		TUBO DEL GAS+CODO T1/KN GAZ GELİŞ BORUSU+DIRSEK T1/KN		TUBO DE GAS+COTOVELO T1/KN		1
2240	13018089	О-КОЛЬЦО D.30X3 O-RING D.30X3		O-RING D.30X3 O-RING D.30X3		O-ANEL D.30X3		1
2310	13018134	СОЕДИНИТЕЛЬНЫЙ ФЛАНЕЦ Д.115 POŁĄCZENIE KOŁNIERZOWE D.115		BRIDA DE CONEXIÓ D.115 BAĞLANTI FLANŞI D.115		BRIDA DE LIGAÇÃO D.115		1
2311	13018135	ПРОКЛАДКА/ВНЕШНЯЯ СТОРОНА Д.115 USZCZELKA/PRZEDNIA CZĘŚĆ KOTŁA D.115		JUNTA/FONTAL DE LA CALDERA D.115 KAZAN CONTA/OEN YÜZ D.115		GAXETA/FRENTE DA CALDEIRA D.115		1
2312	13020517	ПЛЕТЕНАЯ ПРОКЛАДКА Д.115 5X5-377 USZCZELKA PLECIONA D.115 5X5-377		JUNTA TRENZADA D.115 5X5-377 OERÜLÜ CONTA D.115 5X5-377		GAXETA TRANÇADA D.115 5X5-377		1
2315	13018148	СОПЛО ГОРЕЛКИ D115/100X230+ВИНТ RURA PALNIKA D115/100 L230		TUBO DE LLAMA D115/100 L230 BRÜLÖR BORUSU D115/100 L230		TUBO DO QUEIMADOR D115/100 L230		1
	13018149	СОПЛО ГОРЕЛКИ D115/100X350 RURA PALNIKA D115/100 L350		TUBO DE LLAMA D115/100 L350 BRÜLÖR BORUSU D115/100 L350		TUBO QUEIMADOR D115/100 L350		1
	13020498	СОПЛО ГОРЕЛКИ D.115/75 X 230+ВИНТ RURA PALNIKA D115/78/75 L230		TUBO DE LLAMA D115/78/75 L230 BRÜLÖR BORUSU D115/78/75 L230		TUBO DO QUEIMADOR D115/78/75 L230		1
	13020499	СОПЛО ГОРЕЛКИ D115/78-75X350+ВИНТ RURA PALNIKA D115/78/75 L350		TUBO DE LLAMA D115/78/75 L350 BRÜLÖR BORUSU D115/78/75 L350		TUBO DO QUEIMADOR D115/78/75 L350		1
3005	13018098	КОЛЛЕКТОР В СБОРЕ KOLEKTOR KOMPL.		COLECTOR ACPL. MANIFOLD KMPL		COLETOR COMPLETO		1
	13018623	КОЛЛЕКТОР В СБОРЕ KOLEKTOR KOMPL.		COLECTOR ACPL. MANIFOLD KMPL		COLETOR COMPLETO		1
3020	13009722	ОТБОР ДАВЛЕНИЯ R1/8 GNIAZDO POMIARU CIŚNIENIA R1/8		TOMA DE PRESIÓ R1/8 BASINÇ GIRIŞI R1/8		TOMADA DE PRESSÃO R1/8		1
3100	13012424	ГАЗОВЫЙ КЛАПАН MBDLE407 B01 S20 RP3/4» ZAWÓR GAZ. MBDLE407 B01 S20 RP3/4»		VALVULA GAS MBDLE407 B01 S20 RP3/4» GAZ VANASI MBDLE407 B01 S20 RP3/4»		VALVULA GAS MBDLE407 B01 S20 RP3/4»		1
	13020503	ГАЗОВЫЙ КЛАПАН MBDLE412 B01 S20 RP1»1/4 ZAWÓR GAZ. MBDLE412 B01 S20 RP1»1/4		VALVULA GAS MBDLE412 B01 S20 RP1»1/4 GAZ VANASI MBDLE412 B01 S20 RP1»1/4		VALVULA GAS MBDLE412 B01 S20 RP1»1/4		1
3110	13010078	РЕЛЕ ДАВЛЕНИЯ ГАЗА GW 150 A5 DIN CZUJNIK CIŚNIENIA GAZU GW 150 A5 DIN		MANOSTATO DE GAS GW 150 A5 DIN GAZ BASINÇ ŞALTERI GW 150 A5 DIN		PRESSOSTATO DE GAS GW 150 A5 DIN		1
3140	13016011	ФИЛЬТР СЕТЧАТЫЙ /MB...405/407 FILTR SIOWY /MB...405/407		FILTRO DE TAMIZ /MB...405/407 FILTRE SÜZGECI /MB...405/407		FILTRO DE TELA /MB...405/407		1
	13016012	ФИЛЬТР СЕТЧАТЫЙ /MB...410/412 FILTR SIOWY /MB...410/412		FILTRO DE TAMIZ /MB...410/412 FILTRE SÜZGECI /MB...410/412		FILTRO DE TELA /MB...410/412		1
3200	13011111	ПРОКЛАДКИ (КОМПЛЕКТ) /MB...(ZR)DLE 407 ZESTAW USZCZELEK /MB...(ZR)DLE 407		KIT DE JUNTAS /MB...(ZR)DLE 407 CONTA KITI /MB...(ZR)DLE 407		CONJUNTO DE GAXETAS /MB...(ZR)DLE 407		1
	13011114	КОМПЛЕКТ ПРОКЛАДОК /MB...(ZR)DLE 412 ZESTAW USZCZELEK /MB...(ZR)DLE 412		KIT DE JUNTAS /MB...(ZR)DLE 412 CONTA KITI /MB...(ZR)DLE 412		CONJUNTO DE GAXETAS /MB...(ZR)DLE 412		1
3300	13010074	ВХОДНОЙ ФЛАНЕЦ MB405/407 KOŁNIERZ WEJŚCIOWY MB405/407		BRIDA DE ENTRADA MB405/407 GİRİŞ FLANŞI MB405/407		BRIDA DE ENTRADA MB405/407		1
	13010085	ВХОДНОЙ ФЛАНЕЦ MB410/412 KOŁNIERZ WEJŚCIOWY MB410/412		BRIDA DE ENTRADA MB410/412 GİRİŞ FLANŞI MB410/412		BRIDA DE ENTRADA MB410/412		1
3505	13018098	КОЛЛЕКТОР В СБОРЕ KOLEKTOR KOMPL.		COLECTOR ACPL. MANIFOLD KMPL		COLETOR COMPLETO		1
	13018623	КОЛЛЕКТОР В СБОРЕ KOLEKTOR KOMPL.		COLECTOR ACPL. MANIFOLD KMPL		COLETOR COMPLETO		1

К О Н Т А К Т Ы

Distributor in Russia "Teplopartner" LTD
Russia, Krasnodar city, Stasova street,184, office 4
Tel./fax.: 8 (861) 234 23 83, +7 (961) 854 41 24
www.gorelka-kotel.ru info@gorelka-kotel.ru