

## SPARE PARTS EXPLODED VIEW OIL BURNER

Model

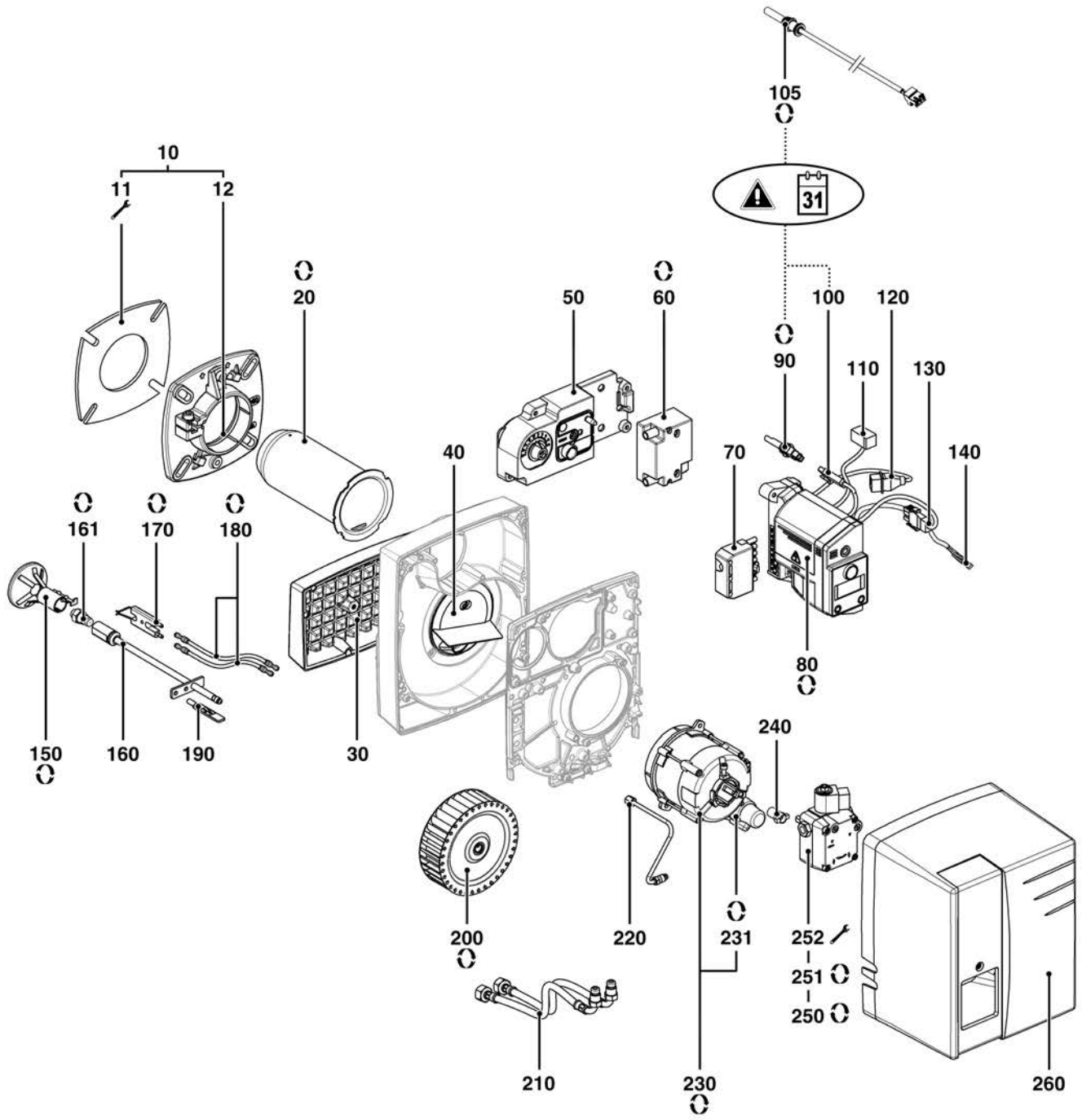
**CB-VL1 (50/60HZ)**

R8220004-04 - 25/08/2016

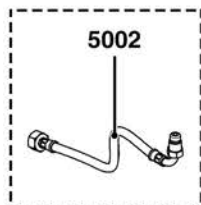
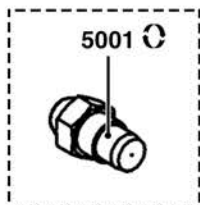
CB-VL1 (50/60HZ)

Oil burner

1	3832615	CB-VL1.40 P	12-2008	-
2	3832616	CB-VL1.42	12-2008	-
3	3832617	CB-VL1.55	12-2008	-
4	3833026	CB-VL 1.55 P	06-2009	-
5	3832368	FS-VL1.55 60HZ	06-2012	-
6	3832618	CB-VL1.95	12-2008	-
7	3835866	CB-VL1.95	09-2016	-
8	3835887	CB-VL1.105	09-2016	-
9	3832364	CB-VL1.105 60HZ	06-2012	-
Col	Reference	Model type	Begin	End



5000



Description	Manf. Pt. N	Type	<div style="display: flex; justify-content: space-between;"> <div style="writing-mode: vertical-rl; transform: rotate(180deg);">CB-VL1 140 P</div> <div style="writing-mode: vertical-rl; transform: rotate(180deg);">CB-VL1 142</div> <div style="writing-mode: vertical-rl; transform: rotate(180deg);">CB-VL1 155</div> <div style="writing-mode: vertical-rl; transform: rotate(180deg);">CB-VL1 155 P</div> <div style="writing-mode: vertical-rl; transform: rotate(180deg);">FS-VL1 155 60Hz</div> <div style="writing-mode: vertical-rl; transform: rotate(180deg);">CB-VL1 195</div> <div style="writing-mode: vertical-rl; transform: rotate(180deg);">CB-VL1 195</div> <div style="writing-mode: vertical-rl; transform: rotate(180deg);">CB-VL1 105</div> <div style="writing-mode: vertical-rl; transform: rotate(180deg);">CB-VL1 105 60Hz</div> </div>																		<div style="border: 1px solid black; padding: 2px; display: inline-block;">31</div>	
			1	2	3	4	5	6	7	8	9	10	11	12	13	14	15	16	17	18	From	to
0010 BOILER ACCESSORY D80 EUROFLANGE	13022754		•	•	•	•	•	•														
BOILER ACCESSORY D90 EUROFLANGE	13018849																					
0011 GASKET/BURNER FLANGE 156X156X5 D90	13010502								•	•	•	•										
GASKET/BURNER FLANGE 156X156X6 D80	13010501		•	•	•	•	•															
0012 GASKET/BRAID D80X5X5-267	13011148		•	•	•	•	•															
GASKET/BRAID D90X5X5-298	13011149								•	•	•	•										
0020 FLAME TUBE D80/63 L177	13011116		•	•	•	•	•															
FLAME TUBE D90/75 L192	13010978								•	•	•	•										
0030 AIR BOX 218X134+ INSULATION	65300231		•	•	•	•	•															
AIR BOX 218X135X45	13018434								•	•	•	•										
0040 AIR RECYCLING	13010511		•	•																		
AIR RECYCLING	13010512				•	•	•															
AIR RECYCLING	13010513								•	•	•	•										
0050 BOX ADJUST FLAP ASS.+PHOTOCELL TUBE/OIL	13010472		•	•	•	•	•															
BOX ADJUST FLAP D61-30X10+CELL TUBE /OIL	65326751									•	•	•										
0060 IGNITION TRANSFORMER EBI 2X7.5 230V	13009663		•	•	•	•	•	•	•	•	•	•										
0070 WIELAND PLUG 7P.	13010523		•	•	•	•	•	•	•	•	•	•										
0080 CONTROL UNIT TCH 141.03	65300269		•	•	•	•	•	•	•	•	•	•										
0090 PHOTOCELL MZ 770 S	13009774		•	•	•	•	•	•	•	•	•	•								07/15		
0100 CABLE CELL MZ+PLUG 2P/RAST2P L200	13011093		•	•	•	•	•	•	•	•	•	•								07/15		
0105 PHOTOCELL QRB1A LG.220+RAST5	65326635									•	•											
PHOTOCELL QRB1A LG.220+RAST5	65326635		•	•	•	•	•	•	•										08/15			
0110 CABLE IGNIT.TRANSFO+PLUG 3P/RAST 3P L250	65300335		•	•	•	•	•	•	•	•	•	•										
0120 CABLE SOL.VALVE+PLUG 3P/RAST3P L300V1	13012675		•	•	•	•	•	•	•	•	•	•										
0130 CABLE MOTOR+PLUG 3P/RAST3P L300	13010519		•	•	•	•	•	•	•	•	•	•										
0140 CABLE HEATER DAN+PLUG4P/RAST4P L450	13011126		•																			
0150 BAFFLE PLATE D63/16 4SL R	13011150		•	•																		
BAFFLE PLATE D63/20 6SL R	13011118					•	•	•														
BAFFLE PLATE D75/20 6SL L	13011040								•	•	•	•										
0160 NOZZLE ROD DAN FPHE5 L.246	13011125		•				•															
NOZZLE ROD LG.252	13011120			•	•			•														
NOZZLE ROD LG.272	13011041								•	•	•	•										
0161 NOZZLE DAN 0,50GPH 60° S	13021666		•																			
NOZZLE DAN 0,60GPH 60° S	13016080			•																		
NOZZLE DAN 1,00GPH 45° S	13016070					•	•	•														
NOZZLE DAN 1,00GPH 60° S	13016088									•	•	•										
NOZZLE DAN 1,25GPH 45° S	13016066									•												
0170 ELECTRODE BLOCK 25X48 D4 D1,5X19 52°	13011119		•	•	•	•	•	•	•	•	•	•										
0180 IGNITION CABLE D4/D4 L270X2 + FUNNEL	13011123		•	•	•	•	•	•	•	•	•	•										
0190 RULER	13010100		•	•	•	•	•	•	•	•	•	•										
0200 FAN WHEEL D133X42 D10	13010101		•	•	•	•	•	•	•	•	•	•										
FAN WHEEL D133X62 D10	13010517									•	•	•										
0210 OIL HOSE DN6 LG.1,00 M (x1)	13007665		•	•	•	•	•	•	•	•	•	•										
0220 OIL FEED TUBE	13021624		•	•	•	•	•	•	•	•	•	•										
0230 MOTOR 0,11KW 230V D10	13010980		•	•	•	•	•	•	•	•	•	•										
0231 CAPACITOR 4µF 2P 3MM	13011117	ACC	•	•	•	•	•	•	•	•	•	•										
CAPACITOR 5µF 475V B P2 30X57	65326737	EBR	•	•	•	•	•	•	•	•	•	•										
CAPACITOR 6,3µF 2P 3mm	13010016	SIMEL	•	•	•	•	•	•	•	•	•	•										
0240 COUPLING D18/14,7/11X22 PUMP/MOTOR	65074172		•	•	•	•	•	•	•	•	•	•										
0250 OIL PUMP ASV 47 D 1696	13010118	AS47	•	•	•	•	•	•	•	•	•	•										
OIL PUMP BFP 21 L3 R2	65300856	BFP	•	•	•	•	•	•	•	•	•	•										
0251 COIL DAN 071N0010 230V	65323773	BFP	•	•	•	•	•	•	•	•	•	•										
PUMP X COIL AS47/AL35 220/240V	13010006	AS47	•	•	•	•	•	•	•	•	•	•										
0252 FILTERSET PUMP SUN+DAN	65300834		•	•	•	•	•	•	•	•	•	•										
0260 HOOD	65300242		•	•	•	•	•	•	•	•	•	•										
<b>5000 ACCESSORY</b>																						
5001 NOZZLE DAN 0,60GPH 60° S	13016080		•																			
NOZZLE DAN 0,75GPH 45° S	13016061			•																		
NOZZLE DAN 0,85GPH 45° S	13016062				•	•	•															
NOZZLE DAN 0,85GPH 60° S	13016082		•																			
NOZZLE DAN 1,10GPH 45° S	13016065				•	•	•															
NOZZLE DAN 1,50GPH 45° S	13016068									•	•	•										
NOZZLE DAN 1,75GPH 45° S	13016069									•	•	•										
NOZZLE DAN 2,25GPH 45° S	13016071									•	•	•										
5002 OIL HOSE L1,5 M	12002251		•	•	•	•	•	•	•	•	•	•										

К О Н Т А К Т Ы

Distributor in Russia "Teplopartner" LTD  
Russia, Krasnodar city, Stasova street,184, office 4  
Tel./fax.: 8 (861) 234 23 83, +7 (961) 854 41 24  
[www.gorelka-kotel.ru](http://www.gorelka-kotel.ru) [info@gorelka-kotel.ru](mailto:info@gorelka-kotel.ru)